

# SYNERGY SANTÉ



Pour nous joindre

[contact@synergysante.fr](mailto:contact@synergysante.fr)

06.15.15.67.69 ou 06.62.90.96.92



## CATALOGUE 2024-2025

Renforcer ses compétences  
dans une logique de parcours de soins

Avec Synergy Santé, cultivez votre santé professionnelle !



DataDock



RÉPUBLIQUE FRANÇAISE  
La certification qualité a été délivrée au titre de la catégorie d'action suivante :  
ACTIONS DE FORMATION

# Sommaire

	COACHING INDIVIDUEL ET COLLECTIF	6
	ACCOMPAGNEMENT PERSONNALISE POUR UNE GESTION OPTIMALE : ÉVALUATION, STRATEGIE, PROJET & CHANGEMENT (Détails de l'offre)	7 8
	TECHNIQUES DE SOINS ET GESTION DES RISQUES	
	• Hygiène dans les soins infirmiers et prévention des infections associées aux soins	9
	• Soins IDE et surveillance du patient en période post opératoire immédiate et chirurgie ambulatoire	10
	• Actions infirmières en cas de survenue de complications sur dispositifs intra veineux de longue durée (PAC, PICC LINE, WVC, Broviac)	11
	• Prise en charge des plaies chroniques et complexes	12
	• Prise en charge des maladies parasitaires (gale, poux, moustiques tigres) et gestion des punaises de lit	13
	PERSONNE ÂGÉE ET DÉPENDANCE	
	• PAERPA : Personne Agée en risque de Perte d'Autonomie	14
	• Accompagnement des patients souffrant de démence neurodégénérative type Alzheimer ou apparentée	15
	• Bilan de Soins Infirmiers : évaluation des besoins de la personne âgée en situation de dépendance et plan personnalisé de soins •	16
	Accompagnement des patients atteints de pathologies neuro dégénératives	17
	• Assistant de Soins en Gériatrie	18
	• La coordination de parcours de santé des personnes âgées en situation de risque de perte d'autonomie (ICOPE)	19
	PETITE ENFANCE	
	• Référent santé et accueil inclusif et promotion de la santé	20
	SOINS D'URGENCE	
	• Le professionnel de santé face aux situations d'urgence à domicile	21
	• Prise en charge des patients en Situations Sanitaires Exceptionnelles (SSE)	22
	SOINS ET COMMUNICATION	
	• Gestion des conflits	23
	• Initiation à l'hypnoalgésie par une équipe pluridisciplinaire	24
	• Sophrologie : sensibilisation	25
	• Gestion de l'agressivité et de la violence des patients et de leur entourage	26
	• Accompagnement du patient en soins palliatifs et en fin de vie	27

## VOUS ETES EN SITUATION DE HANDICAP

Nous avons à cœur de rendre nos formations accessibles à toutes et à tous. Nous veillons à ce que nos lieux de formation soient adaptés à l'accueil de personnes en situation de handicap notamment en mobilité réduite. Le choix de nos prestataires, nos méthodes pédagogiques et l'organisation de nos formations s'attachent à répondre à vos besoins et spécificités. Nous sommes à votre écoute. Pour toute information, prenez contact avec notre référent handicap Mme Mezi au 0662909693.

# Sommaire

	<b>EDUCATION À LA SANTÉ</b>	
	• Maîtrise des fondamentaux de l'Éducation Thérapeutique du Patient (ETP)	28
	<b>PRISE EN CHARGE DES MALADIES CHRONIQUES</b>	
	• PRADO BPCO : Programme de Retour A DOmicile suite à une exacerbation d'une Broncho Pneumopathie Chronique Obstructive	29
	• PRADO ICR : Programme de Retour A DOmicile suite à une décompensation d'une Insuffisance Cardio Respiratoire	30
	• Soins infirmiers et Surveillance des patients souffrant de pathologies cardiaques traitées par anticoagulant	31
	<b>ADDICTOLOGIE</b>	
	• Accompagnement du patient en sevrage tabagique	32
	<b>E-SANTÉ</b>	
	• Télémédecine : savoir mettre en œuvre ce nouvel acte de soin	33
	<b>EXERCICE EN LIBÉRAL</b>	
	• Nomenclature Générale des Actes Professionnels (NGAP)	34
	• Gestion du cabinet : développer votre activité libérale	35
	• Développer la collaboration interdisciplinaire au sein d'une équipe dans le cadre d'une structure d'exercice coordonné	36
	<b>QUALITÉ DE VIE AU TRAVAIL ET PRÉVENTION DES RISQUES PROFESSIONNELS</b>	
	• Burn out : prévention et repérage de l'épuisement professionnel	37
	• Gestes et postures, la manutention des patients	38
	• Auto gestion des émotions et du stress	39
	<b>MANAGEMENT DES ÉQUIPES ET ORGANISATION DES SOINS</b>	
	• Manager une équipe de soins	40
	<b>FORMATION DES PROFESSIONNELS ET DES STAGIAIRES</b>	
	• Tutorat des étudiants IDE : accompagnement des étudiants en stage dans l'acquisition de leurs compétences	41
	• Tutorat des étudiants paramédicaux : accompagnement des étudiants en stage dans l'acquisition de leurs compétences	42
	• La fonction de maître d'apprentissage en établissement sanitaire, médico-social et social	43
	• Développement de l'Analyse des Pratiques Professionnelles	44
	• Formation de formateur : les fondamentaux pour concevoir , animer et évaluer une formation	45
	<b>PRÉPARATION CONCOURS ET VAE</b>	
	• Préparation au concours d'Infirmier Diplômé d'État	46
	• Préparation au concours AS (Aide Soignant)	47

## VOUS ETES EN SITUATION DE HANDICAP

Nous avons à cœur de rendre nos formations accessibles à toutes et à tous. Nous veillons à ce que nos lieux de formation soient adaptés à l'accueil de personnes en situation de handicap notamment en mobilité réduite. Le choix de nos prestataires, nos méthodes pédagogiques et l'organisation de nos formations s'attachent à répondre à vos besoins et spécificités. Nous sommes à votre écoute. Pour toute information, prenez contact avec notre référent handicap Mme Mezi au 0662909693.



# ORGANISME DE FORMATION, DE CONSEIL ET D'ACCOMPAGNEMENT POUR PROFESSIONNELS DE SANTÉ, ÉTABLISSEMENTS DE SANTÉ, ÉTABLISSEMENTS MÉDICO- SOCIAUX ET STRUCTURES D'EXERCICES COORDONNÉS (MSP, CPTS, CENTRE DE SANTÉ, ESP, SSE)

## 3 types d'intervention :

1. Formation 2. Animation de groupe d'analyse de pratiques 3. Coaching (accompagnement individuel et collectif)

Formation en présentiel	Groupe d'analyse des pratiques	Coaching
<p><b>Sur 2 jours consécutifs, soit 14 heures. En présentiel.</b> Les plus de nos formations ? Des lieux de formation haut de gamme, un accompagnement dans vos formalités administratives, des formateurs issus du terrain, dont les compétences universitaires sont reconnues, ayant une grande expérience professionnelle dans le champ sanitaire, médico-social ou juridique... Certaines de nos actions existent aussi en virtuelles.</p>	<p><b>Un dispositif d'accompagnement en collectif</b> à un rythme d'une demi-journée par mois sur un thème spécifique. En tout 4 demi-journées. Il s'agit d'un temps de formation à partir de l'analyse de votre expérience professionnelle en référence aux recommandations de bonnes pratiques.</p>	<p><b>Votre travail n'a plus de sens pour vous, vous avez l'impression d'être dans une impasse, d'avoir du mal à trouver votre place, vous éprouvez le besoin d'améliorer vos relations professionnelles, ...</b> Ce dispositif d'intervention, co construit, est la réponse à vos besoins. Il vous offre l'opportunité de faire un travail sur soi pour envisager votre avenir professionnel avec confiance et assurance tout en maintenant votre capacité critique et de questionnement.</p>

### NOTRE MISSION

Etre au plus près de vos pratiques et besoins professionnels pour :  
Libérer le potentiel et le pouvoir d'agir des acteurs professionnels  
Renforcer la performance des organisations  
Concourir à la qualité des soins, à la santé et au bien être des personnes soignées grâce au développement de leurs compétences

### NOTRE PHILOSOPHIE

Humanisme  
Ethique  
Relation éducative Reconnaissance  
et valorisation Fonction critique

### NOTRE COMITÉ SCIENTIFIQUE

Chacune de nos formations est actualisée au regard des connaissances scientifiques, des évolutions des politiques de santé publique, techniques, réglementaires et pédagogiques. Le comité scientifique de Synergy Santé est chargé d'assurer une veille de tous les champs impactant le monde de la santé et d'évaluer les compétences et expertise de l'intervenant et de valider les informations délivrées ainsi que l'adéquation du programme à votre pratique professionnelle.

### LES MEMBRES DU COMITÉ SCIENTIFIQUE

**Farid Mersali**  
Médecin Biologiste  
DEA maladies infectieuses et tropicales

**Catherine Zuanon**  
Kinésithérapeute, Master 2 en Sciences de l'Education

**Saïda Montagard-Mezi**  
IPA infirmière de pratiques avancées pathologies chroniques stabilisées, Master 2 de Sciences Cliniques Infirmière option Gérontologie

**Eric Zabotto**  
Docteur en Pharmacie, DESS Marketing et Management, Droit de la Santé

**Julien Montagard**  
Responsable administratif et nouvelles technologies, DESS Commerce électronique

**Amandine Faraud**  
Docteur en médecine générale, DU Plaie et Cicatrisation, DU d'apprentissage médecine d'urgence, Réparation juridique dommage corporel

**Lyazid Mezi**  
Médecin dermatologue et infectiologue, PH Urgentiste, Directeur Maison régionale de santé

**Philippe METELLUS**  
Professeur de Neurochirurgie Département de Neurochirurgie Hôpital Clairval  
Président de la Commission Médicale d'Etablissement  
Président du Comité de Recherche Innovation Clinique et Enseignement

**Adel Kachetel**  
Responsable commercial et administratif

### UN BESOIN SPÉCIFIQUE

Construisons ensemble votre solution sur mesure. Nos équipes répondront à vos problématiques de façon personnalisée pour améliorer dans la durée la montée en compétences de vos collaborateurs.

- Notre processus de co construction :  
Votre commande,  
> identification de votre contexte  
> clarification de vos besoins et attentes  
> traduction de votre commande en projet de formation
- Vous êtes :  
Une structure sanitaire ou médico-sociale publique ou privée  
Un réseau de soin MSP, une CPTS, une ESP ou une association...  
Un professionnel de santé salarié, fonctionnaire ou libéral
- Vous cherchez à être performant en :  
Management,  
Qualité des soins  
Qualité de vie au travail  
Organisation et parcours de soins  
Prise en charge des personnes âgées  
Soins éducatifs  
Expertise clinique,  
Expertise relationnelle  
Formation...

### VOS OBJECTIFS

Developper les compétences individuelles et collectives de vos équipes  
Améliorer les relations interpersonnelles dans vos équipes  
Améliorer durablement les performances de vos organisations  
Anticiper les évolutions du monde de la santé

### NOS MODALITÉS D'INTERVENTION

Inter  
Intra  
Sur mesure  
Analyse des pratiques professionnelles  
Simulation  
Coaching  
Formations DPC  
Accompagnement de projet

### NOTRE PLUS VALUE

Méthodes pédagogiques innovantes  
Expertise des formateurs  
Savoirs pluriels  
Evaluation de la formation à chaud et à froid

**Synergy santé** est un organisme habilité à dispenser des actions de formation de DPC n°9259

Synergy santé est enregistré au Datadock et validé Qualiopi

- Formation en présentiel et virtuelle
- Analyse de pratiques
- Coaching

## FINANCEMENT DES FORMATIONS

Nos formations peuvent être financées par différents organismes en fonction de votre statut et de vos besoins.  
Voici les principales options de financement disponibles

### FIFPL (Fonds Interprofessionnel de Formation des Professionnels Libéraux)

Vous êtes un professionnel libéral, vous pouvez bénéficier du financement de vos formations par le FIFPL. Ce fonds prend en charge une partie ou la totalité des coûts de formation selon les critères spécifiques à votre profession.

### DPC (Développement Professionnel Continu)

Vous êtes un professionnel de santé, le DPC offre une prise en charge des formations permettant de maintenir et d'améliorer les compétences professionnelles. Nos formations sont éligibles au DPC, vous permettant ainsi de bénéficier de financements dédiés à votre développement professionnel.

### OPCO (Opérateurs de Compétences)

Les OPCO sont chargés de financer l'apprentissage, d'accompagner les branches professionnelles dans la construction de certifications professionnelles et d'aider les PME à définir leurs besoins en formation. Selon votre secteur d'activité et votre statut, nos formations peuvent être financées par l'OPCO auquel vous êtes rattaché.

Pour plus d'informations sur les modalités de financement et les démarches à suivre, n'hésitez pas à nous contacter.  
Nous sommes à votre disposition pour vous accompagner dans vos démarches.

### Modalités et Délai d'Accès

Pour vous inscrire à l'une de nos formations, contactez-nous par téléphone, par mail ou directement via [mondpc.fr](http://mondpc.fr) pour les formations DPC.

Actions DPC et FIFPL collectives : Inscription possible jusqu'à la veille de la formation.  
Formations FIFPL individuelles : Prévoir un délai de 15 jours pour obtenir l'accord de prise en charge.

**Synergy santé** est un organisme habilité à dispenser des actions de formation de DPC n°9259. Enregistré au Datadock et validé Qualiopi

- **Formation en présentiel et virtuelle**
- **Analyse de pratiques**
- **Coaching**



## COACHING INDIVIDUEL ET COLLECTIF

Le coaching est une pratique d'accompagnement pour travailler son projet professionnel et sa posture professionnelle.

**Public visé : Salariés, représentants du personnel, tuteurs, étudiants, demandeurs d'emploi / Directeurs de structures DRH / Managers / Cadres / Créateurs d'entreprise / Profession libérale...**

### POURQUOI FAIRE ?

Votre travail n'a plus de sens pour vous, vous avez l'impression d'être dans une impasse, d'avoir du mal à trouver votre place, vous éprouvez le besoin d'améliorer vos relations professionnelles.

Ce dispositif d'intervention, co construit, est la réponse à vos besoins.

Il vous offre l'opportunité de faire un travail sur soi pour envisager votre avenir professionnel avec confiance et assurance tout en maintenant votre capacité critique et de questionnement.

### QU'EST CE QUE C'EST ?

Le coaching est une pratique d'accompagnement pour travailler son projet et sa posture professionnelle.

Cet accompagnement se fait soit en individuel soit en collectif.

Il s'agit d'un dispositif sur mesure, co construit offrant l'opportunité de faire un travail sur soi pour envisager votre avenir professionnel avec confiance et assurance tout en maintenant votre capacité critique et votre questionnement éthique. "un processus de réflexion et de créativité réalisé en partenariat avec un client pour l'inspirer à maximiser son potentiel personnel et professionnel".

Pour plusieurs, le coaching est une expérience qui change leur vie et qui améliore significativement leur perspective sur leur travail et leur vie, tout en améliorant leurs habiletés de leadership.

"Le coaching aide les gens à puiser dans leur potentiel libérant des sources de créativité et de productivité jusque là insoupçonnées." Source ICF Global.

### QUE PERMET-IL ?

Dans un environnement changeant, le coaching permet à la personne ou à l'équipe accompagnée de :

Prendre du recul par rapport aux difficultés; Identifier ses ressources ; Générer ses propres solutions ; Gagner en « puissance d'agir » ; Trouver sa place ; Gagner en confiance; Faire preuve d'agilité face à l'inconnu et AGIR avec performance et pertinence.

La personne ou l'équipe accompagnée atteint plus facilement ses objectifs professionnels, tout en préservant l'équilibre avec son environnement.

C'est pourquoi, investir dans son développement professionnel et celui de ses collaborateurs, c'est permettre d'accompagner le changement et contribuer à améliorer les compétences et performances individuelles et collectives.

### A TITRE D'EXEMPLES UN ACCOMPAGNEMENT EN COACHING PROFESSIONNEL AIDE À :

Accompagner les changements, mutations;  
Renforcer sa gestion du temps;  
Transformer son stress en énergie;  
Améliorer ses compétences en management et en communication;  
Développer ses capacités à innover, à être créatif;  
Installer les conditions de sa réussite;  
Optimiser sa prise de poste et ses nouvelles responsabilités; Dégager de nouvelles perspectives dans le cadre de ses fonctions et de son projet professionnel;  
Créer un équilibre entre vie professionnelle et vie privée.

### VOTRE EQUIPE DE COACHS

Professionnels des ressources humaines, spécialisés dans les organisations humaines, formés à l'évaluation, de formation pluridisciplinaire, diplômé de l'université Bac+5, se référant à notre charte déontologique. des ressources humaines

#### Le coaching s'adresse aux :

Salariés / Directeurs de structures / DRH, directeurs des ressources humaines / Managers / Cadres / Créateurs d'entreprise Profession libérale / Représentants du CHS (comité d'hygiène et sécurité) et CHS-CT (comité d'hygiène et sécurité - conditions de travail) / Représentants du Personnel / Tuteurs / Etudiants Demandeurs d'emploi

#### Votre équipe de coachs :

Professionnels des ressources humaines, spécialisés dans les organisations humaines, formés à l'évaluation, de formation pluridisciplinaire, diplômé de l'université Bac+5, se référant à notre charte déontologique.

**Tarif collectif :** 250 Euros/personne la séance de 3 heures (Groupe de 6 à 10 personnes)

**Dates :** À définir

**Horaires :** À définir

**Lieu :** Distanciel ou présentiel

**Tarif individuel :** 150 Euros/personne la séance d'1 heure et 30 minutes

**Dates :** A définir

**Horaires :** A définir

**Lieu :** Distanciel ou présentiel



# ACCOMPAGNEMENT PERSONNALISÉ POUR UNE GESTION OPTIMALE : ÉVALUATION, STRATÉGIE, PROJET & CHANGEMENT.

**Public visé : Établissements sociaux, médico-sociaux, maisons de santé,  
Centre de santé et Communautés Professionnelles de Territoire de Santé (CPTS)**

Boostez la performance de vos structures avec notre accompagnement personnalisé ! Expert en évaluation, stratégie, gestion de projet et conduite du changement, nous vous aidons à transformer vos défis en opportunités. Faites le choix de l'efficacité pour une prise en charge optimale de vos usagers.

## NOTRE OFFRE INCLUT

- **Changement et Stratégie** : Nous élaborons et mettons en œuvre des stratégies innovantes pour garantir une transformation réussie de vos structures.
- **Projets d'Établissement ou de Santé** : De la conception à la coordination, en passant par le pilotage et la rédaction, nous menons des projets d'envergure visant à renforcer vos structures et services.
- **Coordination** : Nous offrons une expertise en projets de santé, plans SSE, animation RCP, et conduite d'EPP pour une organisation efficace et harmonieuse.
- **Démarche Qualité et Certification** : Notre accompagnement vous guide vers une excellence opérationnelle, facilitant l'obtention des certifications nécessaires.
- **Gestion des Risques** : Identifiez, évaluez et gérez proactivement les risques pour assurer la pérennité et la sécurité de vos établissements.
- **Amélioration des Parcours de Santé** : Nous optimisons vos processus pour garantir des soins pertinents et de qualité, améliorant ainsi les parcours de santé de vos résidents.

## NOS INTERVENTIONS REPONDENT AUX ENJEUX SUIVANTS

- **Amélioration de la qualité des soins et services** : En garantissant des processus conformes aux normes de qualité, nous contribuons à la pertinence et à la qualité des soins.
- **Renforcement de la performance organisationnelle** : En optimisant les ressources et les processus, nous améliorons l'efficacité et l'efficience des établissements.
- **Gestion proactive des risques** : Par l'identification et la gestion des risques, nous assurons la sécurité et la pérennité des structures.
- **Facilitation du changement et de l'innovation** : En accompagnant les transformations organisationnelles, nous aidons les établissements à s'adapter aux évolutions du secteur.

- **Attractivité et montée en compétences** : En formant et en développant les compétences des équipes, nous renforçons l'attractivité des établissements pour les professionnels.
- **Amélioration de la collaboration et de la coordination** : En mettant en place des instances de pilotage et des processus de travail coordonnés, nous favorisons une meilleure collaboration entre les parties prenantes.

## POURQUOI NOUS CHOISIR ?

Nous avons déjà accompagné avec succès des Communautés Professionnelles Territoriales de Santé (CPTS) et des Maisons de Santé dans leurs projets de santé, en assurant la coordination, le pilotage et la rédaction de projets, démontrant ainsi notre capacité à soutenir des initiatives complexes et à fort impact.

## NOS REFERENCES

Notre équipe d'experts pluridisciplinaires possède une solide expérience dans l'accompagnement des ESSMS, maisons de santé et CPTS...

Nous proposons un soutien personnalisé et une approche globale pour garantir une mise en œuvre efficace et réussie de vos missions, de vos initiatives d'évaluation, de stratégie et de gestion du changement.

**Pour plus d'information, contacter le 06 62 90 96 93**

**Tarif : Nous consulter**

**Dates : A définir**

**Horaires : A définir**

**Lieu : A définir**



# ACCOMPAGNEMENT PERSONNALISE POUR UNE GESTION OPTIMALE : ÉVALUATION, STRATEGIE, PROJET & CHANGEMENT.

## NOTRE OFFRE EN DÉTAIL

### ACCOMPAGNEMENT STRATEGIQUE (ESMSS ET STRUCTURES D'EXERCICE COORDONNEE)

- Diagnostic stratégique
- Projet d'établissement, de santé : conception, coordination, pilotage et rédaction
- Gestion du changement
- Développement de projets stratégiques : conception et pilotage
- Innovation et amélioration continue
- Optimisation des ressources et des organisations
- Evaluation et suivi
- Formations et développement de compétences

### COORDINATION DE STRUCTURES D'EXERCICE COORDONNE (CPTS, MSP)

- Mise en place d'une organisation collective
- Diagnostic territoriale
- Accompagnement à la rédaction de projet
- Formalisation des missions en cohérence avec l'ACI
- Accompagnement dans le déploiement, le suivi et l'évaluation des missions territoriales
- Soutien à l'organisation d'évènements
- Aide à l'élaboration du budget prévisionnel et à la mise en place d'outils de suivi budgétaire et comptable
- Mise en place d'EPP (évaluation des pratiques professionnelles) et RCP (réunion de concertation pluriprofessionnelle)

Démarche qualité pour les Structures d'Exercice Coordonné

- Evaluation initiale et diagnostic qualité
- Elaboration de la politique qualité
- Formation et sensibilisation
- Développement et mise en œuvre des processus qualité

### PREPARATION A LA NOUVELLE EVALUATION DES ESSMS (ÉTABLISSEMENTS & SERVICES SOCIAUX & MEDICO-SOCIAUX)

- Diagnostic organisationnel
- Conseil et stratégie avec plan d'action
- Mettre en œuvre et piloter la démarche qualité : coordination de projet, assistance documentaire, mise en place de processus...
- Accompagnement aux trois méthodes d'évaluation : accompagné traceur, le traceur ciblé et l'audit système,
- Gestion des risques
- Suivi et évaluation de la démarche d'évaluation et amélioration continue : audits internes, tableaux de bord et indicateur, plan d'amélioration continue de la qualité
- Préparation à l'audit externe : audit final, simulation d'audit
- Mise en place des instances de pilotage
- Gestion des non-conformités et actions correctives
- Amélioration continue de la qualité



# HYGIENE DANS LES SOINS INFIRMIERS ET PREVENTION DES INFECTIONS ASSOCIEES AUX SOINS

**Public visé : Tout professionnel soignant**  
**Prérequis : tout professionnel exerçant dans le milieu du soin**  
**Formation en présentiel**  
**Durée : 2 jours soit 14 heures**

Au fil de ces dernières années, pour répondre à une demande et à un cadre réglementaire provenant des utilisateurs, des prestataires et des tutelles, le terme Qualité s'est inscrit dans notre mode de vie et de pensée. Ainsi, chaque entreprise, institut, ou service public s'est vu remettre ses pratiques à plat afin de les (ré) identifier, puis de les actualiser et/ou de les améliorer pour générer des prestations et /ou des produits plus performants.

Au regard de la Qualité et de la sécurité attendues, le domaine de la santé et des soins est donc plus particulièrement concerné par cette remise en question perpétuelle nécessaire à l'amélioration continue de la prise en soins des patients.

Parmi les multiples critères qui permettent de désigner la Qualité dans les domaines de santé, sanitaires et sociaux ; l'Hygiène est nécessairement citée en première intention.

En tant qu'acteur de santé, il est nécessaire de maîtriser ces règles d'hygiène et d'asepsie essentielles à la sécurité et qualité de la prise en charge du patient.

## OBJECTIFS

Décrire les mécanismes d'action des agents infectieux  
 Identifier les règles d'hygiène utilisées dans les établissements de soins et en argumenter l'usage.  
 Traduire de manière pratique les Recommandations relatives à la prévention des IAS.

## CONTENU

Les IAS et les moyens de lutte et de prévention  
 Les Précautions Standards  
 L'hygiène des mains  
 Les Précautions Complémentaires en Hygiène (PCH ou Isolement septique)  
 L'antiseptie et le bon usage des antiseptiques

## MÉTHODES, MOYENS PÉDAGOGIQUES ET TECHNIQUES

### Méthodes :

L'atteinte de ces objectifs est facilitée par une formation en groupe restreint ce qui permet l'expression des pratiques existantes et l'inscription de chacun dans une réflexion partagée favorable à une auto évaluation. Les méthodes pédagogiques sont parfois affirmatives (apports théoriques, ateliers de mises en pratique...) mais très souvent interrogatives. En effet, les formés sont immergés dans des situations simulées de manière à travailler dans l'action les pratiques procédurales (habiletés techniques, gestuelles et procédurales) et les processus décisionnels. La réflexion est engagée pendant l'action, après l'action, au service de l'amélioration de la pratique.

### Moyens pédagogiques :

Brainstorming, diaporamas interactifs, analyse de la pratique, situations simulées, audit

### Moyens techniques :

WIFI, Barco, Retroprojecteur, paper board, bloc notes, supports de cours numérique et papier

### Profil du ou des formateurs :

Cadre de santé, hygiéniste

### Evaluation de la formation :

- o En début de formation : expression des besoins et des attentes, quizz test
- o En cours de formation : évaluation au travers des exercices de mise en pratique, test intermédiaire, travaux de groupe
- o En fin de formation, à chaud : évaluation de l'impact de la formation à partir d'une grille d'auto évaluation des compétences et de la satisfaction du participant
- o A distance de la formation : évaluation de l'impact de la formation sur les pratiques individuelles et collectives au travers d'indicateurs définis avec le commanditaire

### Sanction de la formation :

Délivrance d'une attestation de suivi de formation

**Effectifs prévus :** 22 participants maximum

**Date et Lieu :** consulter notre calendrier de formation ou nous contacter

### Tarif :

- o En intra : nous consulter
- o En inter : 750 euros net de taxe

**Accessibilité aux personnes handicapées :** nos lieux de formation sont adaptés à l'accueil de personnes à mobilité réduite.

**Pour plus d'information, contacter le 06 62 90 96 93**

# SOINS INFIRMIERS ET SURVEILLANCE DU PATIENT EN PÉRIODE POST OPÉRATOIRE IMMÉDIATE ET CHIRURGIE AMBULATOIRE

**Public visé : aide soignant, infirmier et cadre de santé**

**Prérequis : être titulaire du diplôme d'état infirmier**

**Formation DPC / En présentiel ou en distanciel**

**Durée : 2 jours soit 14 heures**

Les sorties d'hospitalisation après chirurgie sont de plus en plus précoces et des dispositifs spécifiques se développent ou apparaissent. La chirurgie ambulatoire en France est définie comme une chirurgie programmée suivie d'une sortie le jour même de l'intervention. Elle est un enjeu majeur de l'évolution de l'offre de soins, en premier lieu pour le patient mais également pour les professionnels et les établissements de soins.

Ces nouvelles modalités organisationnelles chirurgicales, centrées sur le patient, conduisent à une réduction des complications post-opératoires, notamment infectieuses, une durée d'hospitalisation plus courte, et à une meilleure satisfaction des patients. Elles reposent sur un processus de coordination rigoureux des acteurs hospitaliers et de ville, de la gestion des flux et d'harmonisation des pratiques.

De ce fait, les infirmiers à domicile vont devoir faire face à un afflux de patients en période post opératoire immédiate impliquant un renforcement de connaissances et de compétences sur des points précis.

## OBJECTIFS

Les objectifs principaux visent à permettre de comprendre les enjeux de l'évolution de notre système de santé, d'améliorer l'efficacité du parcours de soins du patient par des soins et surveillances infirmiers adaptés et de sécuriser la période post opératoire immédiate par une surveillance des risques spécifiques et par une coordination efficace.

## CONTENU

Enjeux de notre système de santé, modalités organisationnelles de la chirurgie, notamment chirurgie ambulatoire et RAAC, risques post opératoires immédiats, soins et surveillance IDE, coordination et traçabilité, identification à posteriori et à priori des risques et événements indésirables.

## MÉTHODES, MOYENS PÉDAGOGIQUES ET TECHNIQUES

### Méthodes :

Les méthodes pédagogiques sont orientées vers la construction de savoirs, savoirs-faire et savoirs-être par les stagiaires au travers d'une posture réflexive et relèvent d'une pédagogie différenciée. Ainsi cette pédagogie mobilise aussi bien des méthodes affirmatives que des méthodes interrogatives et actives, l'analyse de situations de soins et de travail vécues par les stagiaires favorisant le déploiement de ces dernières

### Moyens pédagogiques :

Diaporamas interactifs, travail de groupe, étude et analyse de cas, situations simulées.

### Moyens techniques :

WIFI, Barco, Retroprojecteur, paper board, bloc notes, supports de cours numérique et papier

### Profil du ou des formateurs :

Cadre de santé, hygiéniste

### Evaluation de la formation :

- o En début de formation : expression des besoins et des attentes, quizz test
- o En cours de formation : évaluation au travers des exercices de mise en pratique, test intermédiaire, travaux de groupe
- o En fin de formation, à chaud : évaluation de l'impact de la formation à partir d'une grille d'auto évaluation des compétences et de la satisfaction du participant
- o A distance de la formation : évaluation de l'impact de la formation sur les pratiques individuelles et collectives au travers d'indicateurs définis avec le commanditaire

### Sanction de la formation :

Délivrance d'une attestation de suivi de formation

**Effectifs prévus :** 22 participants maximum

**Date et Lieu :** consulter notre calendrier de formation ou nous contacter

### Tarif :

- o En intra : nous consulter
- o En inter : 750 euros net de taxe

**Accessibilité aux personnes handicapées :** nos lieux de formation sont adaptés à l'accueil de personnes à mobilité réduite.

**Pour plus d'information, contacter le 06 62 90 96 93**

# ACTIONS INFIRMIÈRES EN CAS DE SURVENUE DE COMPLICATIONS SUR DISPOSITIFS INTRA VEINEUX DE LONGUE DURÉE (PAC, PICC LINE, VVC, BROVIAC)

**Publics visés : infirmier**

**Pré requis : être titulaire du diplôme d'état infirmier**

**Formation DPC / En présentiel**

**Durée : 2 jours soit 14 heures**

Les dispositifs intraveineux de longue durée (DIVLD) sont devenus des outils incontournables de la prise en charge des patients nécessitant une administration médicamenteuse de plus d'un mois. L'environnement organisationnel et socio-économique de la santé et plus particulièrement celui de la médecine de ville conduisent les IDE en libéral à réaliser de plus en plus de soins infirmiers sur des Dispositifs Intra Veineux de Longue Durée. Le choix du dispositif doit être établi en concertation entre l'équipe soignante et le patient. Plusieurs types de complications peuvent être observés dès la mise en place d'un DIVLD, puis en cours de traitement.

Des protocoles en ville sont donc nécessaires afin que les professionnels de santé notamment infirmiers puissent mettre en place des actions qui permettent de dépister au plus tôt ces complications et d'en réduire l'impact. Une gestion efficace de ces dispositifs entraînera une réduction de l'incidence de certaines de ces complications, infectieuses et thrombotiques notamment. Le programme se déroule en présentiel, sur 2 journées de formation soit 14 heures. La formation se déroulera en groupe restreint et sera animé par un formateur expert du thème abordé et expérimenté en formation pour adultes. Cette formation vise à interroger les pratiques des stagiaires dans une confrontation aux recommandations de bonne pratique et à celle de leurs pairs, à leur permettre d'acquérir des méthodes (démarche et raisonnement clinique) et outils (procédures, fiches pratiques) à visée clinique, procédurale, préventive et thérapeutique. À l'issue de cette formation, les stagiaires seront capables d'améliorer leur pratique en références aux recommandations de bonne pratique et scientifiques pour une meilleure efficacité dans la gestion des complications liées au DIVLD.

## OBJECTIFS

Évaluer et actualiser ses connaissances et compétences au regard des recommandations de bonne pratique et du cadre réglementaire pour une gestion efficace des dispositifs intravasculaires de longue durée

- Savoir dépister et mettre en place des actions infirmières adaptées à la survenue de complications sur DIVLD
- Connaître la procédure de signalement d'un évènement indésirable
- Repérer ses axes de progrès en termes d'interventions infirmières concernant les complications sur DIVLD

## CONTENU

Consolidation et/ou Actualisation des connaissances

Elaboration de procédures de gestion des dispositifs intra veineux de longue durée (DIVLD)

Repérage des éléments de surveillance pour chaque complication liée au DIVLD : thrombose veineuse, déplacement du matériel, infection locale, extravasation de produit, phlébite du membre supérieur, hématome...

Repérage des facteurs de risques et identification des conduites à tenir pour chaque complication

Procédure de signalement d'un évènement indésirable

## MÉTHODES, MOYENS PÉDAGOGIQUES ET TECHNIQUES

### Méthodes :

Le format en présentiel en groupe restreint facilite la mise en oeuvre d'une pédagogie différenciée qui mobilise aussi bien des méthodes affirmatives que des méthodes interrogatives et actives. L'alternance entre ces différentes méthodes, en fonction des besoins des participants, permettra d'assurer une ambiance d'apprentissage efficace. Les stagiaires auront la possibilité de pouvoir s'exprimer sans craindre le jugement de valeur. Leurs attentes et besoins seront pris en compte dans le programme de formation. La dynamique de groupe permettra de soutenir leur motivation à apprendre et à progresser.

### Moyens pédagogiques :

Diaporamas interactifs, atelier de mise en situation, analyse de pratique

### Moyens techniques :

WIFI, Barco, Retroprojecteur, paper board, bloc notes, supports de cours numérique et papier

### Profil du ou des formateur(s) :

Cadre formateur hygiéniste

### Évaluation de la formation :

o En début de formation : expression des besoins et des attentes, quizz test

o En cours de formation : évaluation au travers des exercices de mise en pratique, test intermédiaire, travaux de groupe

o En fin de formation, à chaud : évaluation de l'impact de la formation à partir d'une grille d'auto évaluation des compétences et de la satisfaction du participant

o A distance de la formation : évaluation de l'impact de la formation sur les pratiques individuelles et collectives au travers d'indicateurs définis avec le commanditaire

### Sanction de la formation :

Délivrance d'une attestation de formation

**Effectifs prévus :** 22 participants maximum

**Date et Lieu :** consulter notre calendrier de formation ou nous contacter

### Tarif :

o En intra : nous consulter

o En inter : 750 euros net de taxe

**Accessibilité aux personnes handicapées :** nos lieux de formation sont adaptés à l'accueil de personnes à mobilité réduite.

**Pour plus d'information, contacter le 06 62 90 96 93**





## PRISE EN CHARGE DES PLAIES CHRONIQUES ET COMPLEXES

**Public visé : infirmier**

**Pré requis : être titulaire du diplôme d'état infirmier**

**Formation DPC / En présentiel**

**Durée : 2 jours soit 14 heures**

Cette formation est destinée aux professionnels infirmiers. Elle vise l'amélioration des pratiques professionnelles dans la prise en charge des plaies chroniques et complexes. Du fait du vieillissement de la population et du nombre croissant de personnes souffrant d'un diabète, les plaies chroniques et complexes constituent de véritables enjeux de santé publique. Pour répondre à ces enjeux, les professionnels infirmiers doivent prendre des décisions, faire des choix pour assurer des soins de qualité et un confort de vie au patient. D'où la nécessité de se former aux nouvelles stratégies thérapeutiques.

Cette formation vise à renforcer vos compétences dans la prise en charge et le suivi de ces patients porteur d'une plaie chronique et complexe.

### OBJECTIFS

Actualiser et renforcer les connaissances des infirmiers dans le domaine de la prise en charge des plaies et de la cicatrisation,

Développer des compétences diagnostiques et thérapeutiques dans ce champ d'exercice en termes de : évaluation clinique, maîtrise des techniques de pansements et de soins, définition de procédures d'évaluation des plaies chroniques, élaboration de protocoles de soins afin d'optimiser la prise en charge globale du patient et de coordonner la prise en charge des patients souffrant de plaies chroniques

Mettre en place des outils de traçabilité, coordination et continuité de soins

Assurer la continuité et la coordination des soins

### CONTENU

Le contenu abordera les points clés suivants :

Principes de cicatrisation, Facteurs influençant la cicatrisation avec les facteurs locaux, Cicatrisation dirigée première et deuxième intention, Plaie, cicatrisation et bactériologie, Continuité et coordination des soins, Evaluation clinique de la plaie, Classification des pansements sous forme d'ateliers, Prescription infirmière, Prise en charge globale du patient, Ulcère veineux, artériel et mixte, Compression et Contention, Escarres, Le pied diabétique

### MÉTHODES, MOYENS PÉDAGOGIQUES ET TECHNIQUES

#### Méthodes :

Les méthodes pédagogiques sont orientées vers la construction de savoirs, savoirs-faire et savoirs-être par les stagiaires au travers d'une posture réflexive et relèvent d'une pédagogie différenciée. Ainsi cette pédagogie mobilise aussi bien des méthodes affirmatives que des méthodes interrogatives et actives, l'analyse de situations de soins et de travail vécues par les stagiaires favorisant le déploiement de ces dernières. L'étayage aux recommandations de bonnes pratiques engage les stagiaires dans une démarche d'auto-évaluation de leur pratique en vue d'identifier les axes d'amélioration requis.

#### Moyens pédagogiques :

Diaporamas interactifs, travail de groupe, vignettes cliniques, analyse de photos de plaie

#### Moyens techniques :

WIFI, Barco, Retroprojecteur, paper board, bloc notes, supports de cours numérique et papier

#### Profil du ou des formateur(s) :

Cadre formateur et IDE titulaire d'un DU Plaie et Cicatrisation

#### Evaluation de la formation :

- o En début de formation : expression des besoins et des attentes, quizz test
- o En cours de formation : évaluation au travers des exercices de mise en pratique, test intermédiaire, travaux de groupe
- o En fin de formation, à chaud : évaluation de l'impact de la formation à partir d'une grille d'auto évaluation des compétences et de la satisfaction du participant
- o A distance de la formation : évaluation de l'impact de la formation sur les pratiques individuelles et collectives au travers d'indicateurs définis avec le commanditaire

#### Sanction de la formation :

Délivrance d'une attestation de suivi de formation

**Effectifs prévus :** 22 participants maximum

**Date et Lieu :** consulter notre calendrier de formation ou nous contacter

#### Tarif :

- o En intra : nous consulter
- o En inter : 750 euros net de taxe

**Accessibilité aux personnes handicapées :** nos lieux de formation sont adaptés à l'accueil de personnes à mobilité réduite.

**Pour plus d'information, contacter le 06 62 90 96 93**

# PRISE EN CHARGE DES MALADIES PARASITAIRES (GALE, POUX, MOUSTIQUES TIGRES) ET GESTION DES PUNAISES DE LIT

**Public visé : Infirmier, kinésithérapeute, médecin, pharmacien, Aide-soignante**

**Prérequis : être titulaire du diplôme concerné**

**Formation en présentiel**

**Durée : 2 jours soit 14 heures**

L'augmentation continue des maladies parasitaires (gale, poux, moustiques...) et les difficultés de lutte contre la propagation des punaises de lit à domicile, entraînent parfois des difficultés de prise en charge par méconnaissance des procédures de lutte contre ces fléaux. Cette formation est destinée à tous les professionnels souhaitant renforcer leurs connaissances sur les maladies liées aux ectoparasites, les fléaux liés aux punaises de lit et sur les conduites à tenir pour en limiter la propagation et pour améliorer leur prise en charge.

## OBJECTIFS

Actualiser et renforcer ses connaissances sur les ectoparasites et les punaises de lit  
Savoir prévenir et repérer au plus tôt ces infestations  
Consolider ses connaissances sur les moyens de combattre ces infestations  
Traduire et mettre en application les Recommandations de Bonnes Pratiques Professionnelles face à ces problématiques

## CONTENU

Épidémiologie, facteurs de risques, apport théorique sur ces ectoparasites et les punaises de lit, conséquences et traitements. Conduites à tenir pour les prévenir et lutter contre.  
Cadre réglementaire et déclaration obligatoire. Dispositifs existant pour lutter contre ces infestations.

## MÉTHODES, MOYENS PÉDAGOGIQUES ET TECHNIQUES

### Méthodes :

Les méthodes pédagogiques sont orientées vers la construction de savoirs, savoirs-faire et savoirs-être par les stagiaires au travers d'une posture réflexive et relèvent d'une pédagogie différenciée. Ainsi cette pédagogie mobilise aussi bien des méthodes affirmatives que des méthodes interrogatives et actives, l'analyse de situations de soins et de travail vécues par les stagiaires favorisant le déploiement de ces dernières

### Moyens pédagogiques :

Diaporama interactif, travail de groupe, élaboration de procédure, études de cas

### Moyens techniques :

WIFI, Barco, Retroprojecteur, paper board, bloc-notes, supports de cours numériques et papiers

### Profil du ou des formateur(s) :

Cadre formateur spécialisé en maladie infectieuse, titulaire d'un DU en hygiène hospitalière et gestion de la contagion.

### Evaluation de la formation :

- o En début de formation : expression des besoins et des attentes, quizz test
- o En cours de formation : évaluation au travers des exercices de mise en pratique, test intermédiaire, travaux de groupe
- o En fin de formation, à chaud : évaluation de l'impact de la formation à partir d'une grille d'auto évaluation des compétences et de la satisfaction du participant
- o A distance de la formation : évaluation de l'impact de la formation sur les pratiques individuelles et collectives au travers d'indicateurs définis avec le commanditaire

### Sanction de la formation :

Délivrance d'une attestation de suivi de formation

**Effectifs prévus :** 22 participants maximum

**Date et Lieu :** consulter notre calendrier de formation ou nous contacter

### Tarif :

- o En intra : nous consulter
- o En inter : 750 euros net de taxe

**Accessibilité aux personnes handicapées :** nos lieux de formation sont adaptés à l'accueil de personnes à mobilité réduite.

**Pour plus d'information, contacter le 06 62 90 96 93**



## PAERPA : PERSONNE AGÉE EN RISQUE DE PERTE D'AUTONOMIE

**Public visé : infirmier, aide soignante, kinésithérapeute, médecin (formation en pluridisciplinarité)**

**Prérequis : être titulaire du diplôme concerné**

**Formation en présentiel**

**Durée : 2 jours soit 14 heures**

L'augmentation continue de l'espérance de vie oblige à « travailler à la mobilisation optimale des ressources, humaines, techniques et financières du système de soins lui-même » HCAAM. L'enjeu est de s'assurer que les citoyens puissent vivre non seulement plus longtemps, mais également mener une vie en bonne santé, active et indépendante. Les projets pilotes PAERPA apporte une réponse innovante à ce défi. Cette formation s'inscrit dans ce contexte de santé publique visant à accroître la pertinence et la qualité des soins et des aides dont bénéficient les personnes âgées dans une logique de parcours de santé. Elle s'adresse aux professionnels libéraux : médecin, IDEL ou IDEC de SSIAD, masseur-kinésithérapeute, orthophoniste... qui prennent en charge des sujets âgés en risque de perte d'autonomie.

Ce programme propose donc d'améliorer le repérage et la prévention de la perte d'autonomie chez le sujet âgé. Elle vise une meilleure coordination des professionnels intervenant auprès des personnes âgées dans une logique de parcours de soins et de vie. En effet, l'objectif est d'optimiser la mobilisation des acteurs de proximité au plus près des personnes âgées et au plus tôt dans le parcours par la mise en œuvre de la Coordination Clinique de Proximité (CCP), réunissant autour du médecin traitant, un IDE libéral et / ou un pharmacien. Il s'agit de leur permettre de recourir à l'expertise gériatrique portée par la Coordination Territoriale d'Appui (CTA).

### OBJECTIFS

S'organiser en équipe de coordination clinique de proximité  
Connaitre et comprendre le dispositif du PAERPA

Renforcer ses connaissances dans la prise en charge du sujet âgé  
Développer le « savoir travailler ensemble » en intégrant le patient et ses proches

Savoir coordonner le parcours de soins

Travailler dans l'interdisciplinarité et dans une logique de coopération

### CONTENU

Enjeux, buts, besoins et attentes de la personne âgée et de l'aidant, Communication, système d'information et coordination entre les professionnels des secteurs sanitaire, social et médico social, Documents de référence structurant le parcours de soin, Prévention de la perte d'autonomie et de la dépendance, Repérage des risques encourus, Concept de fragilité, Repérage et évaluation des personnes à risque, Dimension interdisciplinaire et éthique du soin gériatrique, Organisation de la transition hôpital domicile, Fiche de liaison bilatérale, Interface avec CCP et CTA

### MÉTHODES, MOYENS PÉDAGOGIQUES ET TECHNIQUES

#### Méthodes :

Les méthodes pédagogiques sont orientées vers la construction de savoirs, savoirs-faire et savoirs-être par les stagiaires au travers d'une posture réflexive et relèvent d'une pédagogie différenciée. Ainsi cette pédagogie mobilise aussi bien des méthodes affirmatives que des méthodes interrogatives et actives, l'analyse de situations de soins et de travail vécues par les stagiaires favorisant le déploiement de ces dernières

#### Moyens pédagogiques :

Métoplan, diaporamas interactifs, travaux de groupe interdisciplinaires, étude de cas, de situation et parcours de soins

#### Moyens techniques :

WIFI, Barco, Retroprojecteur, paper board, bloc notes, supports de cours numérique et papier

#### Profil du ou des formateur(s) :

Infirmière de Pratiques Avancées, Maladies chroniques, Master II en Gériologie

#### Evaluation de la formation :

- o En début de formation : expression des besoins et des attentes, quizz test
- o En cours de formation : évaluation au travers des exercices de mise en pratique, test intermédiaire, travaux de groupe
- o En fin de formation, à chaud : évaluation de l'impact de la formation à partir d'une grille d'auto évaluation des compétences et de la satisfaction du participant
- o A distance de la formation : évaluation de l'impact de la formation sur les pratiques individuelles et collectives au travers d'indicateurs définis avec le commanditaire

#### Sanction de la formation :

Délivrance d'une attestation de suivi de formation

**Effectifs prévus :** 22 participants maximum

**Date et Lieu :** consulter notre calendrier de formation ou nous contacter

#### Tarif :

- o En intra : nous consulter
- o En inter : 750 euros net de taxe

**Accessibilité aux personnes handicapées :** nos lieux de formation sont adaptés à l'accueil de personnes à mobilité réduite.

**Pour plus d'information, contacter le 06 62 90 96 93**





## ACCOMPAGNEMENT DES PATIENTS SOUFFRANT DE DEMENCE NEURODEGENERATIVE TYPE ALZHEIMER OU APPARENTEE

**Public visé : infirmier, kinésithérapeute, médecin (formation en pluridisciplinarité)**

**Prérequis : être titulaire du diplôme concerné**

**Formation DPC en présentiel**

**Durée : 2 jours soit 14 heures**

Les démences neurodégénératives sont la cause principale de dépendance lourde du sujet âgé et le motif principal d'entrée en institution. Il s'agit d'un enjeu majeur de santé publique d'autant que les études convergent pour anticiper une augmentation significative du nombre de personnes concernées en lien avec le vieillissement de la population. Par ailleurs, selon l'HAS, une majeure partie des patients vivent à domicile y compris au stade les plus sévères d'où l'implication des professionnels de soin de premier recours, notamment médecin traitant et infirmier. L'évolution se fait sur plusieurs années et les soignants jouent un rôle fondamental dans l'évaluation, l'accompagnement et le soutien de la personne et de son entourage. Parmi les stratégies thérapeutiques à privilégier, la mise en œuvre d'une prise en charge non médicamenteuse demeure pertinente pour recourir plus justement aux psychotropes comme l'indique l'HAS. Or leur mise en œuvre requiert des compétences spécifiques au niveau des professionnels

### OBJECTIFS

Cette formation vise l'amélioration des pratiques et l'approfondissement des connaissances dans le domaine de l'évaluation clinique et la mise en œuvre de projet de soins personnalisé et multidimensionnel incluant l'approche non médicamenteuse auprès de ces patients et ce, dans une logique d'amélioration des parcours de soins et de prise en charge.

### CONTENU

Les grandes orientations nationales en matière de santé publique Les démences neurodégénératives  
 Les différences majeures entre les différents types de démences L'évaluation multidimensionnelle et les outils d'évaluation  
 La prise en charge médicamenteuse et non médicamenteuse, approche communicationnelle des troubles psycho comportementaux  
 Les réseaux, les alternatives à l'hospitalisation  
 Elaboration de plan de soins personnalisé pluridisciplinaire Interventions cognitives, psychologiques, sociales et comportementales en termes de qualité de vie  
 Interventions sur les aidants  
 Moments clés dans le parcours de soins  
 Outils de coordination  
 Questions éthiques

### MÉTHODES, MOYENS PÉDAGOGIQUES ET TECHNIQUES

#### Méthodes :

Cette formation en présentiel et en groupe restreint interdisciplinaire se situe dans un mouvement perpétuel entre théorie et pratique et s'attache à engager les participants dans une démarche réflexive, en vue d'identifier les axes d'améliorations de leur pratique. C'est pourquoi la méthodologie utilisée sera essentiellement expérientielle et interrogative.

#### Moyens pédagogiques :

Diaporamas interactifs  
 Auto évaluation et questionnement de sa pratique  
 Etude de cas et jeux de rôle  
 Analyse de la pratique.

#### Moyens techniques :

WIFI, Barco, Retroprojecteur, paper board, bloc notes, supports de cours numérique et papier

#### Profil du ou des formateur(s) :

Médecin gériatre  
 Cadre de santé ou Infirmier de Pratiques avancées

#### Evaluation de la formation :

- o En début de formation : expression des besoins et des attentes, quizz test
- o En cours de formation : évaluation au travers des exercices de mise en pratique, test intermédiaire, travaux de groupe
- o En fin de formation, à chaud : évaluation de l'impact de la formation à partir d'une grille d'auto évaluation des compétences et de la satisfaction du participant
- o A distance de la formation : évaluation de l'impact de la formation sur les pratiques individuelles et collectives au travers d'indicateurs définis avec le commanditaire

#### Sanction de la formation :

Délivrance d'une attestation de suivi de formation

**Effectifs prévus :** 22 participants maximum

**Date et Lieu :** consulter notre calendrier de formation ou nous contacter

#### Tarif :

- o En intra : nous consulter
- o En inter : 750 euros net de taxe

**Accessibilité aux personnes handicapées :** nos lieux de formation sont adaptés à l'accueil de personnes à mobilité réduite.

**Pour plus d'information, contacter le 06 62 90 96 93**

# BILAN DE SOINS INFIRMIERS : ÉVALUATION DES BESOINS DE LA PERSONNE ÂGÉE EN SITUATION DE DÉPENDANCE ET PLAN PERSONNALISÉ DE SOINS

**Public visé : infirmier en exercice libéral**

**Prérequis : être titulaire du diplôme d'état infirmier, en exercice en libéral**

**Formation DPC / En présentiel ou virtuelle**

**Durée : 2 jours soit 14 heures en présentiel**

**Durée : 1 jour soit 7 heures en distanciel**

La Convention Nationale renforce la place de l'infirmier libéral entre autre au travers du déploiement du bilan de soins infirmiers qui est amené à remplacer la Démarche de soins infirmiers. En effet, elle valorise le rôle de l'infirmier libéral dans la connaissance du patient âgé en situation de dépendance et de son entourage afin de favoriser le repérage de la fragilité, la prévention des risques, d'anticiper les situations complexes, les surcoûts de santé (maintien à domicile, diminution des hospitalisations non programmées etc.) et la mise en œuvre de plan de soins personnalisé multidimensionnel (soins de confort, de bien être, relationnels, éducatifs et préventifs). L'infirmier est positionné comme coordonnateur de proximité de ces prises en soins et comme acteur pivot du maintien à domicile.

Cette formation continue, en présentiel ou en distanciel, s'adresse aux infirmiers libéraux ou salariés en centre de santé et vise l'actualisation de leurs connaissances et le développement des compétences dans le domaine de l'évaluation des besoins de la personne âgée en situation de dépendance, du repérage des différents risques, de l'élaboration de plan de soins personnalisé pertinent et de coordination dans une logique de parcours de soins. Ainsi ils pourront formaliser leur bilan de soins infirmiers de manière pertinente.

## OBJECTIFS

- Comprendre les principes fondateurs du BSI
- Savoir mettre en œuvre une démarche clinique
- Savoir élaborer un plan de soins personnalisé et holistique
- Savoir coordonner la prise en charge du patient dans une logique de parcours de soins et de vie
- Evaluer ses acquis et repérer les axes d'amélioration

## CONTENU

- Principes fondateurs du BSI
- Le processus de la démarche clinique
- Concepts d'évaluation et Echelles d'évaluation de la dépendance et de l'autonomie
- Repérage des risques et sécurisation des parcours de soins
- Plan de soins et parcours de soins, interventions et projet de vie
- Coordination et continuité des soins

## MÉTHODES, MOYENS PÉDAGOGIQUES ET TECHNIQUES

### Méthodes :

Afin de favoriser l'acquisition de compétences en termes de raisonnement clinique, d'évaluation et d'élaboration de plans de soin.

Cette formation en groupe restreint s'attache à engager les participants dans une démarche réflexive favorable à une amélioration de leurs pratiques. La pédagogie se veut différenciée et mobilisera aussi bien des méthodes affirmatives que des méthodes interrogatives et actives, l'analyse de situations de soin et de travail vécues par les stagiaires favorisant la mise en œuvre de ces dernières

### Moyens pédagogiques :

Brainstorming, diaporamas interactifs, travail de groupe, situations simulées sous la forme de jeux de rôle, études de cas avec mise en œuvre de bilan de soins infirmiers

### Moyens techniques :

WIFI, Barco, Retroprojecteur, paper board, bloc notes, supports de cours numérique et papier

### Profil du ou des formateur(s) :

Infirmière de Pratiques Avancées, Maladies chroniques, Master II en Gérontologie

### Evaluation de la formation :

- o En début de formation : expression des besoins et des attentes, quizz test
- o En cours de formation : évaluation au travers des exercices de mise en pratique, test intermédiaire, travaux de groupe
- o En fin de formation, à chaud : évaluation de l'impact de la formation à partir d'une grille d'auto évaluation des compétences et de la satisfaction du participant
- o A distance de la formation : évaluation de l'impact de la formation sur les pratiques individuelles et collectives au travers d'indicateurs définis avec le commanditaire

### Sanction de la formation :

Délivrance d'une attestation de suivi de formation

**Effectifs prévus :** 22 participants maximum

**Date et Lieu :** consulter notre calendrier de formation ou nous contacter

### Tarif :

- o En intra : nous consulter
- o En inter : 750 euros net de taxe

**Accessibilité aux personnes handicapées :** nos lieux de formation sont adaptés à l'accueil de personnes à mobilité réduite.

**Pour plus d'information, contacter le 06 62 90 96 93**



## ACCOMPAGNEMENT DES PATIENTS ATTEINTS DE PATHOLOGIES NEURO DÉGENERATIVES

**Public visé : infirmier, aide soignant**  
**Prérequis : être titulaire du diplôme concerné**  
**Formation en présentiel**  
**Durée : 2 jours soit 14 heures**

Les maladies neuro dégénératives sont la cause principale de dépendance lourde et le motif principal d'entrée en institution. Il s'agit d'un enjeu majeur de santé publique. L'évolution se fait sur plusieurs années et les soignants jouent un rôle fondamental dans le dépistage, l'accompagnement et le soutien de la personne et de son entourage. Les besoins des personnes malades sont multiples, évolutifs et peuvent concerner progressivement, à partir de l'entrée dans la maladie, tous les domaines de la vie personnelle : le logement, l'entourage, la continuation d'un parcours professionnel pour les malades « jeunes », la vie familiale et de couple, la vie sociale, les besoins de soins et d'aide à l'autonomie, l'accompagnement psychologique. Cette formation vise à permettre aux formés de faire évoluer leur pratique en matière de prise en charge et d'accompagnement du patient souffrant de pathologie neuro dégénérative.

### OBJECTIFS

La formation vise à permettre aux participants de mettre en oeuvre une relation de soins au travers d'un projet de vie et de soins centrés sur le patient vivant avec une maladie neuro dégénérative et sur son entourage.

### CONTENU

Les grandes orientations en matière de santé publique  
 Physiopathologie neurologiques périphériques, conséquences fonctionnelles, retentissement sur les activités quotidiennes  
 Elaboration de plan de soins types  
 Prise en charge du : syndrome cerebelleux, sclérose latérale amyotrophique, syndrome parkinsonien, accident vasculaire cérébral, traumatisme crânien  
 Evaluation fonctionnelle, cognitive, comportementale, psychique, sociale  
 Interventions cognitives, psychologiques, comportementales, en termes de qualité de vie  
 Interventions sur les aidants  
 Suivi des plans de soins  
 Les attitudes à privilégier  
 L'hospitalisation et l'institutionnalisation  
 Les outils de coordination et de liaison

### MÉTHODES, MOYENS PÉDAGOGIQUES ET TECHNIQUES

#### Méthodes :

Cette formation va privilégier l'apport de connaissances et l'analyse des expériences de chacun. L'atteinte des objectifs est facilitée par une formation en groupe restreint favorable aux échanges sur les pratiques existantes et à l'inscription de chacun dans une réflexion partagée. Cette réflexivité permettra une auto évaluation de la pratique en vue d'un remaniement. Les modalités pédagogiques, différenciées, sont orientées vers la construction de savoirs théoriques et d'action, d'habiletés techniques et relationnelles par les stagiaires au travers d'une posture réflexive. Ainsi cette pédagogie mobilise aussi bien des méthodes affirmatives que des méthodes interrogatives et actives, l'analyse de situations de soins et de travail vécues par les stagiaires favorisant le déploiement de ces dernières

#### Moyens pédagogiques :

Diaporamas interactifs, mise en débat, analyse de la pratique, situations simulées, travail de groupe

#### Moyens techniques :

WIFI, Barco, Retroprojecteur, paper board, bloc notes, supports de cours numérique et papier

#### Profil du ou des formateur(s):

Kinésithérapeute, experte dans ce domaine de prise en charge ;  
 Formateur pour adulte

#### Evaluation de la formation :

- o En début de formation : expression des besoins et des attentes, quiz test
- o En cours de formation : évaluation au travers des exercices de mise en pratique, test intermédiaire, travaux de groupe
- o En fin de formation, à chaud : évaluation de l'impact de la formation à partir d'une grille d'auto évaluation des compétences et de la satisfaction du participant
- o A distance de la formation : évaluation de l'impact de la formation sur les pratiques individuelles et collectives au travers d'indicateurs définis avec le commanditaire

#### Sanction de la formation :

Délivrance d'une attestation de suivi de formation

**Effectifs prévus :** 22 participants maximum

**Date et Lieu :** consulter notre calendrier de formation ou nous contacter

#### Tarif :

- o En intra : nous consulter
- o En inter : 750 euros net de taxe

**Accessibilité aux personnes handicapées :** nos lieux de formation sont adaptés à l'accueil de personnes à mobilité réduite.

**Pour plus d'information, contacter le 06 62 90 96 93**



## FORMATION ASSISTANT DE SOINS EN GERONTOLOGIE (ASG)

### Public visé :

Aide-soignant, Aide Médico-Psychologiques et Accompagnant éducatif et social diplômé travaillant auprès de ces personnes, que ce soit en établissement ou à domicile.

**Pré requis :** être titulaire du diplôme d'aide soignant ou accompagnement éducatif et social

**La formation complémentaire d'Assistant de Soins en Gériatrie concerne :**

Les Aides-soignants (AS), les Aides Médico-Psychologiques (AMP) diplômés, et les Accompagnement Educatif et Social (AES) diplômés, qui interviennent dans les établissements et services visés au 3e alinéa de l'article L. 314-3-1 du code de l'action sociale et des familles, et qui sont en situation d'exercice effectif auprès de personnes atteintes de la maladie

### Condition d'admission :

Etre en situation d'exercice effectif auprès de personnes atteintes de la maladie d'Alzheimer ou de pathologies apparentées

### Formation en présentiel

**Durée :** 140 heures sur 4 mois soit 35 heures par mois (à raison d'une semaine par mois)

**L'assistant de soins en gériatrie accompagne les personnes atteintes de la maladie d'Alzheimer ou de pathologies apparentées.**

**Il/elle «intervient pour aider et soutenir les personnes fragilisées par la maladie dans les actes essentiels de la vie quotidienne, en tenant compte de leurs besoins et de leur degré d'autonomie, en établissement ou au domicile de la personne »**

### OBJECTIFS DE LA FORMATION

- Améliorer la prise en charge des personnes âgées porteuses de pathologies lourdes et invalidantes
- Améliorer la compréhension globale de ces personnes, professionnaliser leur accompagnement et la collaboration avec les autres professionnels du secteur médico-social
- Appréhender les enjeux du soutien à l'autonomie des personnes âgées.
- Utiliser les techniques d'entretien afin de co-construire l'accompagnement avec les personnes concernés

### COMPÉTENCES ATTESTÉES

Cette formation est articulée autour de 5 champs de compétences :

- DF1 - Concourir à l'élaboration et à la mise en oeuvre du projet individualisé dans le respect de la personne. (35 heures) ;
- DF2 - Aider et soutenir les personnes dans les actes de la vie quotidienne en tenant compte de leurs besoins et de leur degré d'autonomie. (21 heures) ;
- DF3 - Mettre en place des activités de stimulation sociale et cognitive en lien notamment avec les psychomotriciens, ergothérapeutes ou psychologues. (28 heures) ;
- DF4 - Comprendre et interpréter les principaux paramètres liés à l'état de santé. (28 heures) ;
- DF5 - Réaliser des soins quotidiens en utilisant des techniques appropriées. (28 heures).

### CONTENU DE LA FORMATION

La formation se déroule entre les temps de formation et la pratique professionnelle, sur 3 mois, soit 140 heures de cours (20 journées de 7 heures)

La dimension du travail en petit groupe autour de l'élaboration de nouvelles compétences professionnelles est privilégiée

### MÉTHODES PÉDAGOGIQUES

Les **méthodes pédagogiques** sont orientées vers la construction de savoirs et de compétence au travers d'une posture réflexive et relèvent d'une pédagogie différenciée. Elle mobilise des méthodes affirmatives, interrogatives et actives pour favoriser l'émergence de savoirs d'action.

### Moyens pédagogiques :

Brainstorming, diaporamas interactifs, analyse de la pratique, situations simulées, travail de groupe. Les participants qui le souhaitent pourront être filmés.

### Moyens techniques :

WIFI, Barco, Retroprojecteur, paper board, bloc notes, supports de cours numérique et papier

### Profil des formateurs :

directeur d'établissement médico-social, cadre de santé

### Evaluation de la formation :

En début de formation : expression des besoins et des attentes, quizz test

En cours de formation : évaluation au travers des exercices de mise en pratique, test intermédiaire, travaux de groupe

En fin de formation, à chaud : évaluation de l'impact de la formation à partir d'une grille d'auto évaluation des compétences et de la satisfaction du participant

A distance de la formation : évaluation de l'impact de la formation sur les pratiques individuelles et collectives au travers d'indicateurs définis avec le commanditaire

### Sanction de la formation :

attestation de suivi de formation et certificat d'obtention des compétences. La validation des 3 blocs de compétences permet l'obtention du Certificat d'assistant de soins en gériatrie.

**Effectifs prévus :** 15 participants maximum

**Date et Lieu :** À définir

**Coût pédagogique et financement :** La formation Assistant de Soins en Gériatrie est une action d'adaptation et de développement des compétences des salariés et/ou une action de promotion professionnelle, elle peut être financée par : L'OPCO - Cofinancement possible par le CNSA - ANFH pour les agents de la fonction publique hospitalière- L'employeur

**Coût pédagogique :** 1820 €

**Accessibilité aux personnes handicapées :** nos lieux de formation sont adaptés à l'accueil de personnes à mobilité réduite.

Pour plus d'information, contacter le 06 62 90 96 93

# LA COORDINATION DE PARCOURS DE SANTÉ DES PERSONNES AGÉES EN SITUATION DE RISQUE DE PERTE D'AUTONOMIE (ICOPE)

**Public visé : Infirmier, kinésithérapeute, médecin, pharmacien**

**Prérequis : être titulaire du diplôme concerné**

**Formation en présentiel**

**Durée : 2 jours soit 14 heures**

L'augmentation continue de l'espérance de vie engendre une prévalence élevée des maladies chroniques, des épisodes de maladies aiguës, des incapacités fonctionnelles et des déficits cognitifs. La multi dimensionnalité des causes de perte d'autonomie est susceptible de perturber ou de remettre en cause la prise en charge d'une personne, voire d'aggraver son état de santé. L'enjeu est de prévenir la survenue des conséquences évitables du vieillissement par leur dépistage et la mise en œuvre d'interventions appropriées. Ces situations complexes imposent une coordination des intervenants avec le patient et son entourage, mais aussi entre eux et nécessite des soins cliniques et des aides individuelles dans une prise en charge ville-hôpital de longue durée. Ces paramètres imposent d'autres liens de coordination étroite : cette fois-ci entre multiples acteurs de différents niveaux de recours, dans une logique d'inter sectorialité sanitaire, sociale et médico-sociale et d'interdisciplinarité. Cette coordination du parcours de santé oblige un recours à un outil structuré permettant de réaliser un recueil d'informations générales sur la personne et les intervenants, suivi d'une évaluation multidimensionnelle et pluriprofessionnelle qui débouchera sur une synthèse des problématiques de santé et des projets de la personne. Les professionnels s'accordent entre eux et avec le patient et son entourage sur les interventions à mettre en œuvre en réponse à ses besoins sous la forme d'un plan de soins pluriprofessionnel et pluridisciplinaire avec identification d'indicateurs de suivi pour les réajustements éventuels au regard des objectifs fixés. L'HAS a élaboré un outil permettant ces différentes phases : il s'agit du PPCS (plan personnalisé de coordination en santé) : Puissant outil pour formaliser la coordination et le décloisonnement des acteurs dans une logique partenariale. Il permet l'amélioration de la continuité des parcours de santé et de vie des personnes en situation de risque de perte d'autonomie. Il permet un changement paradigmatique facilitateur des coopérations et d'un travail collaboratif au sein des organisations territoriales notamment des CPTS. La finalité de cette formation est celle de permettre aux participants d'être capable de s'engager dans une démarche collaborative et coordonnée dans un contexte d'interdisciplinarité au service du parcours de santé du sujet âgé en risque de perte d'autonomie.

## OBJECTIFS DE LA FORMATION

Clarifier les notions suivantes : autonomie, dépendance, fragilité, vulnérabilité, vieillesse et vieillissement

Situer son action dans une logique de parcours de santé

Être capable de réaliser un dépistage, une évaluation et de construire un plan de soin avec la personne soignée dans un contexte de pluridisciplinarité avec intégration du patient et de son entourage

Développer des compétences collaboratives en faveur du fléchage du parcours de soin et du suivi du plan d'intervention

## CONTENU DE LA FORMATION

Clarification des termes : autonomie, dépendance, fragilité, vulnérabilité, vieillesse et vieillissement /Epidémiologie / Offre de service

Notion de parcours et d'intégration, approche intégrative / Outil ICOPE, PAERPA / Mode d'emploi du plan personnalisé de coordination en santé (PPCS) / Dépistage et évaluation gériatrique standardisée / Elaboration de plan de soins / Communication orale, collaboration et coopération

## MÉTHODES PÉDAGOGIQUES

Les **méthodes pédagogiques** sont orientées vers la construction de savoirs, savoirs-faire et savoirs-être par les stagiaires au travers d'une posture réflexive et relèvent d'une pédagogie différenciée. Ainsi cette pédagogie mobilise aussi bien des méthodes affirmatives que des méthodes interrogatives et actives, l'analyse de situations de soins et de travail vécues par les stagiaires favorisant le déploiement de ces dernières

**Moyens pédagogiques** : Méta-plan, diaporamas interactifs, travaux de groupe interdisciplinaires, étude de cas et de situation et parcours de soins.

**Moyens techniques** :

WIFI, Barco, Rétroprojecteur, paper board, bloc-notes, supports de cours numérique et papier

## Profil du ou des formateur(s) :

Infirmière de Pratiques Avancées PCS , Master II en Gérontologie, Médecin Gériatre

## Evaluation de la formation :

En amont : Quizz test pré formation, analyse des besoins et des attentes

A chaud : Questionnaire de satisfaction, Grille d'auto-évaluation des compétences.

A distance de la formation : évaluation de l'impact de la formation sur les pratiques individuelles et collectives au travers d'indicateurs définis avec le commanditaire.

## Sanction de la formation :

Délivrance d'une attestation de suivi de formation

**Effectifs prévus** : 22 participants maximum

**Date et Lieu** : consulter notre calendrier de formation ou nous contacter

**Tarif** :

o En intra : nous consulter

o En inter : 750 euros net de taxe

**Accessibilité aux personnes handicapées** : nos lieux de formation sont adaptés à l'accueil de personnes à mobilité réduite.

**Pour plus d'information, contacter le 06 62 90 96 93**



# REFERENT SANTE ET ACCUEIL INCLUSIF ET PROMOTION DE LA SANTE

**Public visé : Professionnel intervenant dans l'accueil des enfants**

**Prérequis : Aucun**

**Formation en présentiel**

**Durée : 5 jours soit 35 heures**

La politique de santé de l'enfant impose une attention particulière compte tenu de ses effets de long-terme sur le développement de l'enfant et sa réussite éducative future, ainsi que sur les inégalités de santé. Elle recommande une éducation en santé dès le plus jeune âge, la prise en charge précoce et adaptée des pathologies et la prévention des risques spécifiques à l'enfance, notamment par la vaccination. L'organisation des parcours de santé des enfants doit prendre en compte ses besoins spécifiques ainsi que la situation des familles, notamment monoparentales. Cela passe par l'accompagnement des parents dans l'apprentissage des enjeux de santé de l'enfance. C'est l'ambition du décret du 1er septembre 2021 en plus d'engager les EAJE dans une démarche plus inclusive. Pour ce faire, ces établissements ont obligation de se doter d'un référent santé au moins 10h par an dont le rôle est de favoriser l'inclusion des enfants atteints de maladies chroniques ou en situation de handicap. Cette formation vise à permettre aux stagiaires de développer des compétences dans la promotion de la santé pour pouvoir s'y engager et de comprendre les missions du référent Santé et Accueil Inclusif pour s'inscrire dans une démarche collaborative.

## OBJECTIFS

Appréhender la fonction du référent santé et accueil inclusif et ses missions  
Comprendre et construire son action dans un nouveau modèle de la santé et de l'inclusion

Garantir la santé individuelle du jeune enfant et son accueil en collectivité

Disposer de protocoles relevant du rôle du référent santé accueil inclusif

Organiser et mettre en œuvre l'accueil d'enfants en situation de handicap et de maladies chroniques : de l'inscription au projet d'accueil individualisé

Assurer des missions d'éducation et mettre en œuvre des actions de promotion à la santé auprès des professionnels et des familles

Sensibiliser à la bientraitance institutionnelle les professionnels et les familles

Inclure dans le projet pédagogique les volets accueil inclusif et promotion de la santé

## CONTENU

- Cadre réglementaire
  - Profil et missions du RSAI
  - Temps de présence selon capacité d'accueil de la structure
- Clarification des concepts : santé, maladie, handicap, intégration, insertion et inclusion
- Démarche inclusive
  - Certificat d'entrée en collectivité et suivi des vaccinations
  - Rappel sur quelques maladies fréquentes en collectivité d'enfant
  - Les évictions
  - Hygiène et prévention des infections en collectivité
  - Les différents protocoles relevant du rôle du RSAI
  - Les besoins spécifiques de l'enfant en situation de handicap et ou porteur d'une maladie chronique
  - Organisation de l'accueil d'un enfant en situation de handicap et ou porteur d'une maladie chronique et mise en place d'un PAI
  - Sensibilisation des enfants et des parents
  - La promotion de la santé selon la Charte d'Ottawa
  - Le Rapport de la commission des 1000 premiers jours
  - Ressources des plans nationaux de Santé Publique concernant l'enfant et ses parents
  - Les recommandations nutritionnelles et d'activité physique dans la petite enfance
  - Le sommeil du tout petit en collectivité
  - L'usage des écrans dans la petite enfance
  - Santé environnementale
  - L'impact de l'environnement relationnel sur le développement cognitif et social du nourrisson
  - Le concept de bientraitance et les compétences relationnelles des professionnel(le)s
  - Travailler avec les équipes et les parents sur la bientraitance
  - La charte nationale de l'accueil collectif
  - Inclusion des parents dans des projets de promotion de la bientraitance et de prévention des VEO
  - Projet pédagogique et règlement de fonctionnement

## MÉTHODES PÉDAGOGIQUES

### Modalités pédagogiques :

Cette formation sur 5 jours soit 35 heures, permettra d'aborder cette thématique dans une vision systémique et d'envisager des réponses en termes d'approches pédagogiques plurielles.

Le format en présentiel en groupe restreint facilite la mise en œuvre d'une pédagogie différenciée qui mobilise aussi bien des méthodes affirmatives, interrogatives qu'expérientielles. L'alternance entre ces différentes méthodes, en fonction des besoins des participants, permettra d'assurer une ambiance d'apprentissage efficace des savoirs théoriques. Les stagiaires auront la possibilité de pouvoir s'exprimer sans craindre le jugement de valeur. Leurs attentes et besoins seront pris en compte dans le programme de formation. Les échanges et confrontations interdisciplinaires permettront de soutenir leur motivation à apprendre.

### Moyens pédagogiques :

Brainstorming, dynamique de groupe, diaporamas interactifs, travail de groupe, situations simulées sous la forme de jeux de rôle, études de cas et analyse de la pratique

### Moyens techniques :

WIFI, Retroprojecteur, paper board, bloc notes, supports de cours numérique et papier

### Profil des formateurs :

Cadre formateur en Sciences de l'Education et Puéricultrice

### Evaluation de la formation :

En début de formation : expression des besoins et des attentes,

En cours de formation : évaluation au travers des exercices de mise en pratique, travaux de groupe

En fin de formation, à chaud : évaluation de l'impact de la formation à partir d'une grille d'auto évaluation des compétences et de la satisfaction du participant

A distance de la formation : évaluation de l'impact de la formation sur les pratiques individuelles et collectives au travers d'indicateurs définis avec le commanditaire

### Sanction de la formation :

Délivrance d'une attestation de suivi de formation

**Effectifs prévus :** 22 participants maximum

**Date et Lieu :** consulter notre calendrier de formation ou nous contacter

### Tarif :

o En intra : nous consulter

o En inter : 750 euros net de taxe

**Accessibilité aux personnes handicapées :** nos lieux de formation sont adaptés à l'accueil de personnes à mobilité réduite.

**Pour plus d'information, contacter le 06 62 90 96 93**



# LE PROFESSIONNEL DE SANTÉ FACE AUX SITUATIONS D'URGENCE À DOMICILE

**Publics visés : infirmier**

**Pré requis : être titulaire du diplôme d'état infirmier, en exercice libéral**

**Formation en présentiel**

**Durée : 2 jours soit 14 heures**

Dans le contexte actuel de crise liée à l'épidémie de Covid-19 et au risque élevé de situations sanitaires exceptionnelles et de la menace d'attentats, la formation des professionnels de santé à la prise en charge des victimes (prise en charge des blessés physiques et psychiques) constitue un enjeu majeur et une priorité.

La finalité de cette formation est d'obtenir des professionnels de santé tout secteur confondu d'être formés à la prise en charge des situations sanitaires exceptionnelles.

Il s'agit pour ces professionnels de santé d'acquérir les connaissances nécessaires pour s'adapter en conséquence et remplir au mieux leurs missions notamment pour la préparation des plans de gestion des situations sanitaires exceptionnelles et leur mise en oeuvre en fonction de leur cadre d'exercice.

## OBJECTIFS

Connaître l'organisation générale de la réponse aux SSE (doctrine ORSAN), les niveaux d'intervention, les rôles de chaque acteur

Comprendre son rôle et son impact individuellement en tant que professionnel effecteur de ville

S'intégrer dans les dispositifs de gestion de crise de ville au sein de son territoire selon ses modalités d'exercice professionnel

Garantir la continuité et la coordination des soins individuels en Situation sanitaire exceptionnelle

## CONTENU

Risque et menaces sanitaires en général

Risques et menaces spécifiquement sur son territoire d'activité professionnelle

Différents niveaux d'intervention et rôle de chaque acteur

Principes du processus de gestion de crise

Rôle et fonctionnement d'une cellule de crise

Prise en charge initiale et orientation

Actions d'information et de sensibilisation

Maintien de la continuité des soins

Plan de gestion de crise

Evaluation des pratiques professionnelles :

Mise en oeuvre d'outil de coordination,

Coordination et traitement de l'information et gestion de crise au sein d'une cellule de crise

## MÉTHODES PÉDAGOGIQUES

### Méthodes :

L'atteinte de ces objectifs est facilitée par une formation en groupe restreint ce qui permet l'expression des pratiques existantes et l'inscription de chacun dans une réflexion partagée favorable à une auto évaluation. Les méthodes pédagogiques sont parfois affirmatives (expositives mais aussi démonstratives) mais très souvent interrogatives et actives, l'usage de situations simulées favorisant le déploiement de ces dernières méthodes. En effet, les formés sont immergés dans des environnements authentiques (reproduction de scènes de la vie courante, utilisation de mannequin pour le massage cardiaque, jeux de rôles) de manière à travailler dans l'action les pratiques procédurales (habiletés techniques, gestuelles et procédurales) et les processus décisionnels. Ces scénarii de simulation présentent des niveaux de difficultés croissantes et sont contextualisés. La réflexion est engagée pendant l'action, après l'action, pour l'action.

### Moyens pédagogiques :

Diaporamas interactifs, travaux de groupe, situations simulées, mise en oeuvre des gestes de secours

### Moyens techniques :

WIFI, Barco, Retroprojecteur, paper board, bloc notes, supports de cours numérique et papier, mannequin de simulation

### Moyen d'encadrement :

Cadre de santé formateur AFGSU - Medecin formateur CESU 13

### Evaluation de la formation :

o En début de formation : expression des besoins et des attentes, quizz test

o En cours de formation : évaluation au travers des exercices de mise en pratique, test intermédiaire, travaux de groupe

o En fin de formation, à chaud : évaluation de l'impact de la formation à partir d'une grille d'auto évaluation des compétences et de la satisfaction du participant

o A distance de la formation : évaluation de l'impact de la formation sur les pratiques individuelles et collectives au travers d'indicateurs définis avec le commanditaire

### Sanction de la formation :

Délivrance d'une attestation de suivi de formation

**Effectifs prévus :** 22 participants maximum

**Date et Lieu :** consulter notre calendrier de formation ou nous contacter

### Tarif :

o En intra : nous consulter

o En inter : 750 euros net de taxe

**Accessibilité aux personnes handicapées :** nos lieux de formation sont adaptés à l'accueil de personnes à mobilité réduite.

**Pour plus d'information, contacter le 06 62 90 96 93**

# PRISE EN CHARGE DES PATIENTS EN SITUATIONS SANITAIRES EXCEPTIONNELLES (SSE)

**Public visé : infirmier, infirmier de pratique avancée, kinésithérapeute, médecin (formation en pluridisciplinarité)**

**Pré requis : être titulaire du diplôme concerné**

**Formation DPC / En présentiel**

**Durée : 2 jours soit 14 heures**

La notion de situation sanitaire exceptionnelle correspond à la survenue d'un évènement émergent, inhabituel et/ou méconnu qui exige la mise en œuvre de réponses sanitaires spécifiques et la mobilisation de l'ensemble des ressources sanitaires y compris les praticiens salariés des centres de santé et les libéraux. Ces professionnels sont de véritables acteurs de première ligne pour appuyer les services d'urgence, prendre en charge les victimes d'attentats, d'épidémies et de risques biologiques dans le Plan Blanc élargi et le plan ORSAN. Le but de cette formation est de permettre aux professionnels de santé d'être capable de participer à la prise en charge des victimes en Situation Sanitaire Exceptionnelle.

## OBJECTIFS

Acquérir les connaissances nécessaires pour intervenir en cas de situation sanitaire exceptionnelle (SSE)  
 Appréhender les principes d'organisation sanitaire en SSE  
 Connaître les différents types de SSE et leurs conséquences sur le système de santé  
 Connaître les risques NRBCE  
 Repérer la réglementation en matière de réponse aux SSE  
 Identifier les plans de défense et de sécurité, les principes des plans sanitaires nationaux et des guides, les plans sanitaires territoriaux et leurs enjeux  
 Assurer la prise en charge précoce de victimes dans un contexte de SSE  
 Être capable d'alerter les secours compétents  
 Situer son action dans un dispositif sanitaire et comprendre les enjeux dans les prises en charge de victimes

## CONTENU

Principes d'organisation sanitaire en SSE, Différents types de SSE et leurs conséquences sur le système de santé, Les risques NRBCE, La réglementation en matière de réponse aux SSE, Les différents plans de défense et de sécurité, Les principes des plans sanitaires nationaux et des guides, Les plans sanitaires territoriaux et leurs enjeux. La prise en charge précoce de victimes dans un contexte de SSE, seul ou à plusieurs, avec ou sans matériel de secours : bilan vital de la victime, gestes de secours, conduite à tenir selon les expositions au risque sanitaire. Evaluation de la situation, le message d'alerte. La chaîne des secours professionnel : Samu Centre 15, Cellule d'urgence médico-psychologique, Les enjeux dans les prises en charge de victimes : triage et régulation, damage control, tri des victimes, parcours global de soins, prise en charge médico-psychologique du stress post traumatique.

## MÉTHODES PÉDAGOGIQUES

### Méthodes :

L'atteinte de ces objectifs est facilitée par une formation en groupe restreint. Les méthodes pédagogiques sont parfois affirmatives (expositives mais aussi démonstratives) mais très souvent interrogatives et actives, l'usage de situations simulées favorisant le déploiement de ces dernières méthodes. En effet, les formés sont immergés dans des environnements authentiques (utilisation de mannequin pour le massage cardiaque, jeux de rôles) de manière à travailler dans l'action les pratiques procédurales (habiletés techniques, gestuelles et procédurales) et les processus décisionnels.

Ces scénarii de simulation présentent des niveaux de difficultés croissantes et sont contextualisés. La réflexion est engagée pendant l'action, après l'action, pour l'action.

### Moyens pédagogiques:

Diaporamas interactifs, travaux de groupe, situations simulées

### Moyens techniques :

WIFI, Barco, Retroprojecteur, paper board, bloc notes, supports de cours numérique et papier, mannequin de simulation

### Moyen d'encadrement :

Cadre formateur AFGSU

### Evaluation de la formation :

- o En début de formation : expression des besoins et des attentes, quizz test
- o En cours de formation : évaluation au travers des exercices de mise en pratique, test intermédiaire, travaux de groupe
- o En fin de formation, à chaud : évaluation de l'impact de la formation à partir d'une grille d'auto évaluation des compétences et de la satisfaction du participant
- o A distance de la formation : évaluation de l'impact de la formation sur les pratiques individuelles et collectives au travers d'indicateurs définis avec le commanditaire

### Sanction de la formation :

Délivrance d'une attestation de suivi de formation

**Effectifs prévus :** 22 participants maximum

**Date et Lieu :** consulter notre calendrier de formation ou nous contacter

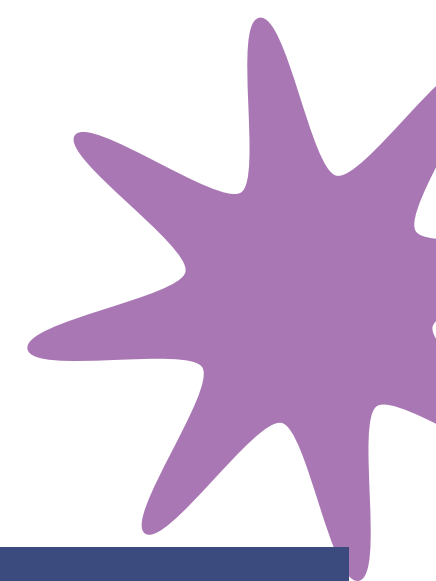
### Tarif :

- o En intra : nous consulter
- o En inter : 750 euros net de taxe

**Accessibilité aux personnes handicapées :** nos lieux de formation sont adaptés à l'accueil de personnes à mobilité réduite.

**Pour plus d'information, contacter le 06 62 90 96 93**





## GESTION DES CONFLITS

**Public visé : infirmier, kinésithérapeute, médecin (formation en pluridisciplinarité)**

**Prérequis : Professionnels soignants des établissements sanitaires, médico sociaux et libéraux**

**Formation en présentiel**

**Durée : 2 jours soit 14 heures**

La création d'un lien de qualité avec les patients exige de la part des soignants, engagement, disponibilité, objectivité, et de grandes capacités d'adaptation relationnelle. D'autant que cette relation intersubjective est traversée par des tensions qui se traduisent parfois par l'émergence de conflits.

Cette formation vise à permettre au professionnel de comprendre ce qui se joue dans sa relation au patient, pour pouvoir accorder sa posture à la situation de soins, et ainsi prévenir les conflits ou bien les contenir pour permettre au patient d'être auteur de son projet de soins.

### OBJECTIFS

Repérer les enjeux de la relation de soins dans le ici et maintenant (moment unique de la rencontre) : engagement dans la relation, adaptation au sujet, au cadre institutionnel

Etablir une relation de soins qui reconnaît le patient en tant que sujet singulier à chaque étape, chaque rencontre, capable de s'engager dans la construction et la mise en œuvre de son projet thérapeutique

Etre capable de construire un climat de confiance entre le soignant et le sujet en souffrance

Etre capable de définir, identifier et comprendre l'agressivité et les conflits

Pouvoir gérer ses émotions et prévenir l'agressivité

Adopter une approche non-violente des conflits

### CONTENU

Rappel relatif aux droits des usagers et des chartes applicables

Le contexte relationnel : vécu des soignants, vécu des patients et des familles, Les enjeux psychiques dans la relation soignant-soigné et le positionnement des acteurs, la place des soignants dans la relation patient-famille,

La création d'un lien de qualité, les aptitudes requises pour être aidant, pour créer la rencontre, l'espace de confiance,

Le concept d'accompagnement comme fondamental dans la relation soignant-soigné,

L'alliance thérapeutique : le patient auteur de son projet thérapeutique.,

La négociation : 5 styles,

Le conflit dans la relation de soins, Identifier les causes, les origines d'un conflit, cerner les intérêts, Place des émotions dans le conflit : compréhension et différenciation,

Mécanismes de défense : agressivité, déplacement du désir, la projection de l'affect...

### MÉTHODES, MOYENS PÉDAGOGIQUES ET TECHNIQUES

#### Méthodes :

Cette formation à la gestion du conflit et de l'agressivité se situe dans un mouvement perpétuel entre théorie et pratique. L'analyse du vécu expérientiel permet d'ouvrir le questionnement et la réflexion au sein d'un espace contenant cette ouverture vers une meilleure compréhension de ce vécu à partir de laquelle pourront être repérées des habiletés relationnelles. C'est pourquoi la méthodologie utilisée sera essentiellement expérientielle et interrogative. Mises en situation, exercice pratique et partage d'expériences permettront de convoquer les repères théoriques à partir desquels les situations pourront être questionnées.

Le but de cette méthode centrée sur l'expérience ou le vécu expérientiel de chacun est de prendre conscience de l'importance du questionnement de sa posture professionnelle avant d'envisager l'élaboration d'un savoir faire singulier à chaque situation relationnelle sans cesse à définir et à questionner

#### Moyens pédagogiques :

Diaporamas interactifs, Auto évaluation et questionnement de sa pratique, Etude de cas et jeux de rôle, Analyse de la pratique

#### Moyens techniques :

WIFI, Barco, Retroprojecteur, paper board, bloc notes, supports de cours numérique et papier

#### Profil du ou des formateur(s) :

Coach, consultant, Cadre de santé

#### Evaluation de la formation :

o En début de formation : expression des besoins et des attentes, quizz test

o En cours de formation : évaluation au travers des exercices de mise en pratique, test intermédiaire, travaux de groupe

o En fin de formation, à chaud : évaluation de l'impact de la formation à partir d'une grille d'auto évaluation des compétences et de la satisfaction du participant

o A distance de la formation : évaluation de l'impact de la formation sur les pratiques individuelles et collectives au travers d'indicateurs définis avec le commanditaire

#### Sanction de la formation :

Délivrance d'une attestation de suivi de formation

**Effectifs prévus :** 22 participants maximum

**Date et Lieu :** consulter notre calendrier de formation ou nous contacter

#### Tarif :

o En intra : nous consulter

o En inter : 750 euros net de taxe

**Accessibilité aux personnes handicapées :** nos lieux de formation sont adaptés à l'accueil de personnes à mobilité réduite.

**Pour plus d'information, contacter le 06 62 90 96 93**



# INITIATION À L'HYPNOANALGÉSIE PAR UNE ÉQUIPE PLURIDISCIPLINAIRE

**Public visé : infirmier, kinésithérapeute, médecin**

**Prérequis : Pour les paramédicaux exerçant en libéral, faire partie d'une équipe pluridisciplinaire ou de soins primaires ou avoir pour projet professionnel de se constituer en équipe de soins primaires. L'accès à cette formation est conditionné par la présentation de tout document attestant que cette formation est rendue nécessaire par un projet d'équipe placé sous responsabilité médicale.**

**Formation en présentiel**

**Durée : 2 jours soit 14 heures**

L'hypnoalgésie est un acte médical à réaliser uniquement par ou sous la responsabilité du médecin dans le cadre d'une équipe de soins pluridisciplinaire en établissement ou d'une équipe de soins primaires en ambulatoire. Cette action de formation s'adresse aux médecins et aux professionnels paramédicaux constitués ou en cours de se constituer en équipe de soins pluri professionnelle coordonnée et placée sous responsabilité médicale. Le but de cette formation est de permettre aux professionnels de santé d'inscrire la prise en charge de la douleur dans un modèle bio psycho social et de mettre en œuvre un programme thérapeutique personnalisé associant une approche non médicamenteuse dans une logique d'optimisation et de sécurisation du parcours de soins : l'hypnoalgésie. Le soulagement de la douleur est un droit fondamental et un impératif éthique qui s'impose à tout professionnel de soins. Phénomène complexe et multifactoriel qui impacte la qualité de vie du patient, il exige une réponse pluridisciplinaire et multidimensionnelle. Cet acte est susceptible d'être délégué, sous la responsabilité médicale, aux infirmiers et aux masseurs-kinésithérapeutes pour leur permettre de répondre à cette problématique de santé publique à la condition qu'ils soient coordonnés par un médecin. Les outils hypnotiques permettent d'apporter des réponses dans la gestion de la douleur à différents moments de la prise en charge du patient. Ces outils lui offriront la possibilité d'agir lui-même sur sa propre douleur. Le patient retrouve ainsi un propre « pouvoir » sur ses émotions douloureuses.

## OBJECTIFS

Savoir mettre en place un parcours de soin adapté et coordonné,  
Savoir réaliser une analyse clinique multidimensionnelle d'un patient souffrant de douleurs,  
Savoir identifier les problèmes de santé du patient,  
Connaitre les indications et les principes éthiques fondateurs,  
Appréhender la structure d'une séance d'hypnose  
Savoir mettre en œuvre les techniques de bases de l'hypnose Ericksonienne et d'hypnoalgésie pour agir sur la douleur ressentie par le patient

## CONTENU

Parcours de soins coordonné, Equipe de soins primaires, Outils de coordination, Douleur : définition, législation, les différentes douleurs, bases neurophysiologiques et psychologiques, les différentes composantes, évaluation de la douleur, Hypnose : Historique, explications, différentes formes, indications, Clarification du terme de : alliance thérapeutique, espace de confiance, de confort, les différentes composantes de l'analyse transactionnelle, Présentation d'une séance d'hypnose et utilisation du langage flou, Mise en œuvre des outils dans le cadre de situations simulées : métaphores et gant anesthésique, test de la pincée, langage ME, sous modalités, lévitation

## MÉTHODES, MOYENS PÉDAGOGIQUES ET TECHNIQUES

### Méthodes :

Les méthodes pédagogiques sont essentiellement différenciées. La dynamique de groupe restreint et l'usage de mises en situation permet l'appropriation des savoirs abordés au travers des échanges et d'une dynamique d'auto évaluation. Cette pédagogie mobilise aussi bien des méthodes affirmatives (apports théoriques et mise en pratique) que des méthodes interrogatives (questionnement et étayage à la pratique) et actives (analyse du vécu et de l'éprouvé)

### Moyens pédagogiques :

Brainstorming, diaporamas interactifs, travail de groupe, situations simulées sous la forme de jeux de rôle

### Moyens techniques :

WIFI, Barco, Retroprojecteur, paper board, bloc notes, supports de cours numérique et papier

### Profil du ou des formateur(s) :

Hypnothérapeute, formateur

### Evaluation de la formation :

- o En début de formation : expression des besoins et des attentes, quizz test
- o En cours de formation : évaluation au travers des exercices de mise en pratique, test intermédiaire, travaux de groupe
- o En fin de formation, à chaud : évaluation de l'impact de la formation à partir d'une grille d'auto évaluation des compétences et de la satisfaction du participant
- o A distance de la formation : évaluation de l'impact de la formation sur les pratiques individuelles et collectives au travers d'indicateurs définis avec le commanditaire

Sanction de la formation :

Délivrance d'une attestation de suivi de formation

**Effectifs prévus :** 22 participants maximum

**Date et Lieu :** consulter notre calendrier de formation ou nous contacter

### Tarif :

- o En intra : nous consulter
- o En inter : 750 euros net de taxe

**Accessibilité aux personnes handicapées :** nos lieux de formation sont adaptés à l'accueil de personnes à mobilité réduite.

**Pour plus d'information, contacter le 06 62 90 96 93**



## SOPHROLOGIE : SENSIBILISATION

**Public visé : infirmier, kinésithérapeute, orthophoniste, médecin, pharmacien, cadre de santé**

**Prérequis : être titulaire du diplôme concerné**

**Formation en présentiel**

**Durée : 2 jours soit 14 heures**

La douleur est souvent un « élément » essentiel à gérer dans la relation du thérapeute et du patient. Elle est souvent la source de problèmes plus complexes où l'aspect psychosomatique côtoiera le fonctionnel. D'ailleurs elle est une priorité de santé publique et a fait l'objet de plusieurs plans de santé publique et d'une inscription aux orientations nationales de développement professionnel continu. Si la pharmacologie apporte une solution face à la douleur, la sophrologie est de plus en plus présente comme méthodes complémentaires, non médicamenteuses. Le thérapeute via des outils sophrologiques pourra offrir au patient la possibilité de retrouver des ressources internes lui offrant ainsi un confort, une confiance en lui. Au terme de cette formation, le praticien pourra offrir un accompagnement plus personnalisé de la douleur du patient

### OBJECTIFS

Cette formation vise à permettre aux stagiaires de clarifier leurs représentations et d'élargir leur système de références concernant le corps, la respiration et les mécanismes du stress. Elle s'attachera à travailler l'éprouvé au travers de certains exercices de sophrologie (séance de relation Vittoz, respiration diaphragmatique, activation intra sophronique). Ces ateliers sont articulés à des séances d'analyse de pratique visant à traduire ses éprouvés en savoirs d'action. De même, cette formation les invitera à faire un travail sur leur posture de manière à mieux se situer dans la relation de soins.

### CONTENU

**Douleur :**

Définition, législation, les différentes douleurs, bases neurophysiologiques et psychologiques, les différentes composantes, évaluation de la douleur  
Clarification des concepts : stress, corps et respiration

**Sophrologie :**

Présentation générale. Pourquoi la sophrologie ?

La naissance de la sophrologie.

Lois et principes de la sophrologie : Vivance phronique, répétition vivantielle, Schéma corporel comme réalité vécue, Action positive (Apport des neurosciences), Principe de réalité objective.

Comment se passe une séance ?

Les 5 systèmes, les pauses d'intégration, le niveau sophro liminal.

Les relaxations dynamiques et les techniques spécifiques.

Pourquoi la sophrologie fonctionne...

Quels sont les champs d'application de la sophrologie ?

Comment se passe une séance ?

Les 5 systèmes, les pauses d'intégration, le niveau sophro liminal.

Les relaxations dynamiques et les techniques spécifiques.

Pourquoi la sophrologie fonctionne ?

Quels sont les champs d'application de la sophrologie ?

Mise en œuvre de séquences sophrologique : séquence de relaxation Vittoz, training autogène de Schultz, relaxation progressive de Jacobson

L'imagination : outil de changement et d'évolution

Somatisation du positif

### MÉTHODES, MOYENS PÉDAGOGIQUES ET TECHNIQUES

**Méthodes :**

Les méthodes pédagogiques sont essentiellement différenciées. Centrée sur les besoins et les attentes des participants, elles s'attachent à permettre l'expression et l'analyse du vécu et de l'éprouvé des stagiaires. La dynamique de groupe restreint et l'usage de mises en situation et de mises en pratique permet l'appropriation des savoirs abordés au travers des échanges et d'une dynamique d'auto évaluation. Cette pédagogie mobilise aussi bien des méthodes affirmatives (apports théoriques et mise en pratique) que des méthodes interrogatives (questionnement et étayage à la pratique) et actives (analyse du vécu et de l'éprouvé).

**Moyens pédagogiques :**

Diaporamas interactifs, mise en situation, atelier de monstration, analyse de la pratique.

**Moyens techniques :**

WIFI, Barco, Retroprojecteur, paper board, bloc notes, supports de cours numérique et papier

**Profil du ou des formateur(s) :**

Sophrologue, cadre formateur

**Evaluation de la formation :**

En amont : analyse des besoins et des attentes

A chaud : Questionnaire de satisfaction, Grille

d'auto-évaluation des compétences.

**Sanction de la formation :**

Délivrance d'une attestation de suivi de formation

**Effectifs prévus :** 22 participants maximum

**Date et Lieu :** consulter notre calendrier de formation ou nous contacter

**Tarif :**

o En intra : nous consulter

o En inter : 750 euros net de taxe

**Accessibilité aux personnes handicapées :** nos lieux de formation sont adaptés à l'accueil de personnes à mobilité réduite.

**Pour plus d'information, contacter le 06 62 90 96 93**



# GESTION DE L'AGRESSIVITÉ ET DE LA VIOLENCE DES PATIENTS ET DE LEUR ENTOURAGE

**Public visé : infirmier, infirmier de pratique avancée, kinésithérapeute, médecin, pharmacien, aide soignant.**

**Pré requis : être titulaire du diplôme infirmier et aide soignant Formation DPC / En présentiel**

**Durée : 2 jours soit 14 heures**

Cette formation s'adresse aux professionnels de santé notamment en libéral. Elle vise le développement des compétences concernant la prévention et la lutte contre les incivilités et la violence.

Les professionnels doivent faire face, au quotidien, à des situations d'agressivité et de violence de la part des patients et de leur entourage. D'ailleurs, le rapport 2018 de l'Observatoire National des violences fait état d'une augmentation de plus de 25% des signalements sur un an. L'exposition aux incivilités ou aux violences ont des conséquences négatives à la fois sur la qualité des soins mais aussi sur la qualité de vie au travail d'où la nécessité d'intervenir dans une approche triangulaire.

## OBJECTIFS

Comprendre les actes d'incivilités et de violence  
Repérer les conséquences des incivilités et des violences chez le soignant et le patient  
Prévenir et lutter contre les incivilités et la violence dans une approche triangulaire

## CONTENU

Les différents types d'agressivité, les signes annonciateurs, les causes, les attitudes à adopter  
Les conséquences sur sa propre santé  
Les outils efficaces face à l'agressivité d'un patient et/ou de son entourage  
La récupération après une agression  
Stratégies personnelles pour maintenir une bonne relation soignant-soigné et donc une qualité des soins

## MÉTHODES, MOYENS PÉDAGOGIQUES ET TECHNIQUES

### Méthodes :

Cette formation en groupe restreint favorise le questionnement des pratiques existantes et l'inscription de chacun dans une réflexivité partagée à partir des recommandations de bonnes pratiques. Cette posture réflexive étant levier pour le remaniement des pratiques existantes.

### Moyens pédagogiques :

Brainstorming, travaux de groupe, diaporamas interactifs, situations simulées sous la forme de jeux de rôle, études de cas et analyses de la pratique.

### Moyens techniques :

WIFI, Barco, Retroprojecteur, paper board, bloc notes, supports de cours numérique et papier

### Moyens d'encadrement :

Cadre de santé ayant une expérience en psychiatrie et dans la formation pour adultes

### Evaluation de la formation :

- o En début de formation : expression des besoins et des attentes, quizz test
- o En cours de formation : évaluation au travers des exercices de mise en pratique, test intermédiaire, travaux de groupe
- o En fin de formation, à chaud : évaluation de l'impact de la formation à partir d'une grille d'auto évaluation des compétences et de la satisfaction du participant
- o A distance de la formation : évaluation de l'impact de la formation sur les pratiques individuelles et collectives au travers d'indicateurs définis avec le commanditaire

### Sanction de la formation :

Délivrance d'une attestation de suivi de formation

**Effectifs prévus :** 22 participants maximum

**Date et Lieu :** consulter notre calendrier de formation ou nous contacter

### Tarif :

- o En intra : nous consulter
- o En inter : 750 euros net de taxe

**Accessibilité aux personnes handicapées :** nos lieux de formation sont adaptés à l'accueil de personnes à mobilité réduite.

**Pour plus d'information, contacter le 06 62 90 96 93**





# ACCOMPAGNEMENT DU PATIENT EN SOINS PALLIATIFS ET EN FIN DE VIE

**Public visé : médecin, infirmier, kinésithérapeute, aide soignant**

**Prérequis : être titulaire du diplôme concerné**

**Formation DPC / En présentiel**

**Durée : 2 jours soit 14 heures**

Les soins palliatifs cherchent à améliorer la qualité de vie des patients et de son entourage face aux conséquences d'une maladie grave et évolutive. Cette démarche relève d'une approche globale et individualisée des soins de santé et demande une vigilance éthique, d'être attentif à l'accompagnement psychologique, spirituelle, social et culturel, aux soins de confort et de bien-être, de pouvoir repérer précocement les besoins en terme de soins palliatifs des « personnes approchant de leur fin de vie ». Elle exige l'engagement de l'ensemble de l'équipe soignante quel que soit le lieu de vie ou de soins afin de pouvoir garantir une fin de vie digne et apaisée au patient. Cette action de formation est destinée aux professionnels quel que soit leur mode d'exercice. Elle vise l'amélioration des pratiques et l'approfondissement des connaissances et des compétences concernant les soins palliatifs.

## OBJECTIFS

Ce programme se décompose en 2 parties : la première partie permettra aux stagiaires de comprendre la démarche palliative, d'identifier leurs objectifs, d'acquérir des repères législatifs, de repérer les besoins et les symptômes gênants de la fin de vie et de connaître les réponses thérapeutiques à ces besoins. La deuxième partie leur permettra d'identifier les enjeux de l'accompagnement en fin de vie, de repérer les besoins psychologiques, psychiques, culturels et spirituels et de conduire une réflexion en interdisciplinarité pour repérer les postures, les façons d'agir en matière d'accompagnement et de communication dans les situations de fin de vie

## CONTENU

Philosophie de la démarche palliative, soins palliatifs et fin de vie Cadre réglementaire et législatifs

Besoins et symptômes gênants et stratégies thérapeutiques Enjeux de l'accompagnement en fin de vie

Besoins psychologiques, psychiques, sociaux et spirituels Analyse des pratiques

## MÉTHODES, MOYENS PÉDAGOGIQUES ET TECHNIQUES

### Méthodes :

Les méthodes pédagogiques sont orientées vers la construction de savoirs, savoirs-faire et savoirs-être par les stagiaires au travers d'une posture réflexive et relèvent d'une pédagogie différenciée.

Ainsi cette pédagogie mobilise aussi bien des méthodes affirmatives que des méthodes interrogatives et actives, l'analyse de situations de soins et de travail vécues par les stagiaires favorisant le déploiement de ces dernières

### Moyens pédagogiques :

Diaporamas interactifs, travail de groupe, étude et analyse de cas, situations simulées

### Moyens techniques :

WIFI, Barco, Retroprojecteur, paper board, bloc notes, supports de cours numérique et papier

### Profil du ou des formateur(s) :

Médecin et Infirmier de Pratiques Avancées ou Cadre de Santé

### Evaluation de la formation :

o En début de formation : expression des besoins et des attentes, quizz test

o En cours de formation : évaluation au travers des exercices de mise en pratique, test intermédiaire, travaux de groupe

o En fin de formation, à chaud : évaluation de l'impact de la formation à partir d'une grille d'auto évaluation des compétences et de la satisfaction du participant

o A distance de la formation : évaluation de l'impact de la formation sur les pratiques individuelles et collectives au travers d'indicateurs définis avec le commanditaire

### Sanction de la formation :

Délivrance d'une attestation de suivi de formation

**Effectifs prévus** : 22 participants maximum

**Date et Lieu** : consulter notre calendrier de formation ou nous contacter

### Tarif :

o En intra : nous consulter

o En inter : 750 euros net de taxe

**Accessibilité aux personnes handicapées** : nos lieux de formation sont adaptés à l'accueil de personnes à mobilité réduite.

**Pour plus d'information, contacter le 06 62 90 96 93**



## MAITRISE DES FONDAMENTAUX DE L'ÉDUCATION THÉRAPEUTIQUE DU PATIENT (ETP)

**Public visé : infirmier, infirmier de pratique avancée, médecin (formation en pluridisciplinarité)**

**Prérequis : être titulaire du diplôme concerné**

**Formation en présentiel**

**Durée : 2 jours soit 14 heures**

Cette formation répond à un enjeu de santé publique qui est celui de rendre les personnes vivant avec une maladie chronique actrices et responsables de leur santé et à favoriser leur autonomie dans la gestion de celle-ci. Cet enjeu s'inscrit dans la problématique des complications liées aux maladies chroniques qui sont actuellement en constante augmentation, à la complexité croissante des situations de soins et au manque de formation des professionnels de santé à l'éducation thérapeutique. Bien qu'elle apparaisse comme une dimension de la prise en charge des personnes vivant avec une maladie chronique, le développement de l'éducation thérapeutique reste toutefois limité par rapport aux besoins. Cette formation vise à renforcer la sensibilisation des professionnels à l'éducation thérapeutique du patient afin de leur permettre d'orienter et de suivre un patient qui aurait besoin d'une action éducative. L'élaboration et la mise en œuvre d'une démarche éducative centrée sur le patient implique des compétences spécifiques chez les professionnels, qui sont travaillées dans le cadre de cette formation pluridisciplinaire.

### OBJECTIFS

Acquérir des repères théoriques et réglementaires concernant l'éducation thérapeutique du patient

S'approprier la démarche centrée sur le patient

Orienter et suivre un patient ayant besoin d'un apport éducatif dans un programme d'ETP

### CONTENU

Contexte, enjeux de santé publique et cadre réglementaire Clarification du concept d'éducation, compétence, accompagnement Démarche centrée sur le patient

Définition, objectifs et organisation de l'éducation thérapeutique Modalités de proposition et de réalisation

Compétences du professionnel pour dispenser l'éducation thérapeutique dans le cadre d'un programme et pour coordonner un programme d'ETP

Évaluation de l'efficacité et de l'efficience dans les maladies chroniques de l'ETP

### MÉTHODES, MOYENS PÉDAGOGIQUES ET TECHNIQUES

#### Méthodes :

L'atteinte de ces objectifs est facilitée par une formation en groupe restreint et en pluridisciplinarité. Ce contexte est favorable à l'appropriation d'une culture commune à l'éducation thérapeutique, au partage de savoirs pratiques transdisciplinaires et à l'émergence d'une attitude collaborative et proactive. Ces aspects étant fondamentaux dans toute stratégie éducative. Les modalités pédagogiques sont orientées vers la construction de savoirs, savoirs-faire et savoirs-être par les stagiaires au travers d'une posture réflexive et relèvent d'une pédagogie différenciée

#### Moyens pédagogiques :

Brainstorming, travaux de groupe, diaporamas interactifs, étude de cas, situations simulées sous la forme de jeux de rôle

#### Moyens techniques :

WIFI, Barco, Retroprojecteur, paper board, bloc notes, supports de cours numérique et papier

#### Moyen d'encadrement :

Cadre de santé, Infirmier de Pratiques avancées, DU Education thérapeutique

#### Évaluation de la formation :

o En début de formation : expression des besoins et des attentes, quizz test

o En cours de formation : évaluation au travers des exercices de mise en pratique, test intermédiaire, travaux de groupe

o En fin de formation, à chaud : évaluation de l'impact de la formation à partir d'une grille d'auto évaluation des compétences et de la satisfaction du participant

o A distance de la formation : évaluation de l'impact de la formation sur les pratiques individuelles et collectives au travers d'indicateurs définis avec le commanditaire

#### Sanction de la formation :

Délivrance d'une attestation de suivi de formation

**Effectifs prévus :** 22 participants maximum

**Date et Lieu :** consulter notre calendrier de formation ou nous contacter

#### Tarif :

o En intra : nous consulter

o En inter : 750 euros net de taxe

**Accessibilité aux personnes handicapées :** nos lieux de formation sont adaptés à l'accueil de personnes à mobilité réduite.

**Pour plus d'information, contacter le 06 62 90 96 93**

# PRADO BPCO : PROGRAMME DE RETOUR A DOMICILE SUITE À UNE EXACERBATION D'UNE BRONCHO PNEUMOPATHIE CHRONIQUE OBSTRUCTIVE

**Public visé : infirmier, kinésithérapeute, médecin (formation en pluridisciplinarité)**

**Prérequis : être titulaire du diplôme concerné**

**Formation en présentiel**

**Durée : 2 jours soit 14 heures**

La bronchopneumopathie chronique obstructive (BPCO) est une pathologie chronique fréquente et pernicieuse. Elle augmente la mortalité et a des répercussions négatives sur la qualité de vie d'autant qu'elle se complique souvent de décompensations qui conduisent à l'hospitalisation voire à des ré hospitalisations. De retour à domicile, le suivi de ces patients est un enjeu de taille pour éviter la ré-hospitalisation. Ces situations de soins sont prévalentes en libéral. L'ensemble des professionnels voient leur rôle évolué : de la surveillance clinique, ils interviennent dans le suivi de ces patients qui comprend leur éducation et dans la gestion des alertes en cas de complications en vue de faciliter la coordination des soins. Cette mission s'inscrivant dans un dispositif coordonné complexe : PRADO. La valorisation de ce nouveau rôle est assortie d'une obligation de formation. Cette formation pluridisciplinaire vise à renforcer vos compétences dans la prise en charge et le suivi de ces patients post hospitalisation pour BPCO ou exacerbation de BPCO. Cette prise en soins comprend la dimension éducative et l'organisation et la coordination de cette prise en charge de manière à répondre aux exigences réglementaires.

## OBJECTIFS

Assurer le suivi du patient post hospitalisation pour exacerbation de BPCO  
Mettre en oeuvre les thérapeutiques prescrites selon les recommandations de bonne pratique,  
Eduquer le patient pour une meilleure observance de son programme thérapeutique  
Assurer la coordination et la continuité des actions de soins des différents intervenants

## CONTENU DE LA FORMATION

BPCO : définition, épidémiologie, facteurs de risque, diagnostic, évaluation clinique, Traitement médicamenteux et non médicamenteux, La prise en charge des complications, Réhabilitation respiratoire, Démarche éducative, Liaison hôpital / ville / hôpital

## MÉTHODES, MOYENS PÉDAGOGIQUES ET TECHNIQUES

### Méthodes :

Les méthodes pédagogiques sont orientées vers la construction de savoirs, savoirs-faire et savoirs-être par les stagiaires au travers d'une posture réflexive et relèvent d'une pédagogie différenciée. Ainsi cette pédagogie mobilise aussi bien des méthodes affirmatives que des méthodes interrogatives et actives, l'analyse de situations de soins et de travail vécues par les stagiaires favorisant le déploiement de ces dernières

### Moyens pédagogiques :

Brainstorming, diaporamas interactifs, travail de groupe, situations simulées sous la forme de jeux de rôle, cas cliniques, analyse des pratiques

### Moyens techniques :

WIFI, Barco, Retroprojecteur, paper board, bloc notes, supports de cours numérique et papier

### Profil du ou des formateur(s) :

Infirmière de Pratiques Avancées, Maladies chroniques, Cadre de santé

### Evaluation de la formation :

- o En début de formation : expression des besoins et des attentes, quizz test
- o En cours de formation : évaluation au travers des exercices de mise en pratique, test intermédiaire, travaux de groupe
- o En fin de formation, à chaud : évaluation de l'impact de la formation à partir d'une grille d'auto évaluation des compétences et de la satisfaction du participant
- o A distance de la formation : évaluation de l'impact de la formation sur les pratiques individuelles et collectives au travers d'indicateurs définis avec le commanditaire

### Sanction de la formation :

Délivrance d'une attestation de suivi de formation

**Effectifs prévus :** 22 participants maximum

**Date et Lieu :** consulter notre calendrier de formation ou nous contacter

### Tarif :

- o En intra : nous consulter
- o En inter : 750 euros net de taxe

**Accessibilité aux personnes handicapées :** nos lieux de formation sont adaptés à l'accueil de personnes à mobilité réduite.

**Pour plus d'information, contacter le 06 62 90 96 93**



# PRADO ICR : PROGRAMME DE RETOUR A DOMICILE SUITE À UNE DÉCOMPENSATION D'UNE INSUFFISANCE CARDIO RESPIRATOIRE

**Public visé : infirmiers, kinésithérapeutes, médecins**  
**Pré requis : être titulaire du diplôme concerné**  
**Formation en présentiel**  
**Durée : 2 jours soit 14 heures**

L'insuffisance cardiaque, enjeu de santé publique est une maladie grave et coûteuse marquée par de très nombreuses réhospitalisation. Le rôle de la réadaptation porte avant tout sur une amélioration de la qualité de vie, grâce à l'éducation thérapeutique et au réentraînement musculaire en complément d'une prise en charge thérapeutique optimale. Les professionnels de santé, acteurs prépondérants dans la prise en charge de ces patients en ambulatoire voient leur rôle évoluer. Leur mission s'inscrit dans un dispositif coordonné complexe, PRADO, qui comprend le suivi des patients mais aussi la gestion des alertes en cas de complication en vue de faciliter la coordination des soins. La valorisation de ce rôle est assortie d'une obligation de formation. C'est ce que vise ce programme : renforcer vos compétences dans la prise en charge et le suivi de ces patients post hospitalisation pour décompensation cardiaque ou présentant une insuffisance cardiaque. Cette prise en soins comprend la dimension éducative et l'organisation et la coordination de cette prise en charge de manière à répondre aux exigences réglementaires.

## OBJECTIFS

Assurer le suivi du patient après décompensation cardiaque  
 Connaître les différentes conduites à tenir au regard des différentes complications  
 Connaître les différentes thérapeutiques médicales  
 Eduquer le patient pour une meilleure observance de son programme thérapeutique  
 Assurer la coordination et la continuité des actions de soins des différents intervenants

## CONTENU DE LA FORMATION

Symptomatologie et facteurs de risque de l'insuffisance cardiaque ; stratégie diagnostique  
 Les différentes complications et les différentes conduites à tenir pour chacune d'elles  
 Les thérapeutiques médicamenteuses, les éléments de surveillance en lien avec les effets attendus et/ou secondaires des thérapeutiques, les protocoles thérapeutiques médicaux  
 Concept de l'éducation à la santé : santé, la maladie chronique et à l'éducation  
 Construire une séance éducative  
 L'organisation de la prise en charge d'un patient en post décompensation cardiaque  
 Coordination et suivi du patient dans le cadre d'un programme de retour à domicile : PRADO

## MÉTHODES, MOYENS PÉDAGOGIQUES ET TECHNIQUES

### Méthodes :

Cette formation en groupe restreint favorise le questionnement des pratiques existantes et l'inscription de chacun dans une réflexivité partagée à partir des recommandations de bonnes pratiques. Cette posture réflexive étant un levier pour le remaniement des pratiques existantes pour davantage de pertinence

### Moyens pédagogiques :

Brainstorming, travaux de groupe, diaporamas interactifs, situations simulées sous la forme de jeux de rôle, études de cas et analyses de la pratique

### Moyens techniques :

WIFI, Barco, Retroprojecteur, paper board, bloc notes, supports de cours numérique et papier

### Profil du ou des formateur(s) :

Infirmière de Pratiques Avancées, Maladies chroniques, Cadre de santé

### Evaluation de la formation :

- o En début de formation : expression des besoins et des attentes, quizz test
- o En cours de formation : évaluation au travers des exercices de mise en pratique, test intermédiaire, travaux de groupe
- o En fin de formation, à chaud : évaluation de l'impact de la formation à partir d'une grille d'auto évaluation des compétences et de la satisfaction du participant
- o A distance de la formation : évaluation de l'impact de la formation sur les pratiques individuelles et collectives au travers d'indicateurs définis avec le commanditaire

### Sanction de la formation :

Délivrance d'une attestation de suivi de formation

**Effectifs prévus :** 22 participants maximum

**Date et Lieu :** consulter notre calendrier de formation ou nous contacter

### Tarif :

- o En intra : nous consulter
- o En inter : 750 euros net de taxe

**Accessibilité aux personnes handicapées :** nos lieux de formation sont adaptés à l'accueil de personnes à mobilité réduite.

**Pour plus d'information, contacter le 06 62 90 96 93**

# SOINS INFIRMIERS ET SURVEILLANCE DES PATIENTS SOUFFRANT DE PATHOLOGIES CARDIAQUES TRAITÉES PAR ANTICOAGULANT

**Public visé : infirmier et cadre de santé**  
**Prérequis : être titulaire du diplôme infirmier**  
**Formation en présentiel**  
**Durée : 2 jours soit 14 heures**

Cette formation à destination des infirmiers libéraux ou salariés vise l'actualisation et le développement de leurs connaissances et compétences concernant la prise en charge des principales pathologies cardiaques : insuffisance cardiaque, maladie coronarienne et infarctus, hypertension artérielle, risque thrombo embolique traitées par anticoagulants. Ces pathologies constituant un fort enjeu de santé publique. Ces pathologies requièrent la prise d'anticoagulant, thérapeutique à fort risque iatrogénique dont le risque hémorragique qui constitue la première cause d'hospitalisation. Ce fort risque concerne aussi les nouveaux anticoagulants d'autant qu'ils ne disposent pas d'antidote. Le suivi de ces thérapeutiques réclame une traçabilité et une coordination rigoureuse entre les différents intervenants dans un souci de continuité des soins et de maîtrise des risques plus particulièrement dans le suivi de ces thérapeutiques. L'actualisation des connaissances concernera aussi le contrôle des facteurs de risque par la mise en œuvre de soins éducatifs et préventifs, dimension essentielle de la stratégie thérapeutique de ces pathologies afin d'éviter toute décompensation. Les infirmiers jouent un rôle essentiel dans l'accompagnement et le suivi de ces patients d'ailleurs le rôle de l'infirmier libéral se trouve renforcé dans ce sens dans la Convention Nationale. Il va s'agir pour eux d'investir pleinement ces nouveaux rôles et ainsi contribuer à la sécurisation et à l'efficacité des parcours de soins. La finalité de cette formation est le développement des compétences infirmières dans le domaine de l'évaluation clinique, dans celui de la mise en œuvre, de la surveillance et du suivi des thérapeutiques qui comprennent les soins éducatifs et préventifs.

## OBJECTIFS

Comprendre les enjeux liés à la prise en charge des patients souffrant de pathologies cardiaques traitées par anti coagulant  
 Connaître les signes, risques et complications pour chacune des pathologies cardiovasculaires nécessitant la prise d'anticoagulants  
 Connaître les différentes familles d'anticoagulants : moyens d'action, interactions, risques et antidote  
 Savoir mettre en œuvre une surveillance clinique et biologique en fonction de la pathologie, de la thérapeutique et des risques associés en conformité aux règles et recommandations de bonnes pratiques  
 Analyser ses pratiques en matière de prise en charge et de suivi des patients sous anticoagulants au regard des recommandations de bonnes pratiques en vue d'en dégager des axes d'amélioration

## CONTENU DE LA FORMATION

Rappels sur les pathologies cardiaques et vasculaires nécessitant la prise d'anticoagulants, le processus d'hémostase, les différents anticoagulants, le suivi et l'éducation du patient.

## MÉTHODES, MOYENS PÉDAGOGIQUES ET TECHNIQUES

### Méthodes :

Les méthodes pédagogiques sont orientées vers la construction de savoirs, savoirs-faire et savoirs-être par les stagiaires au travers d'une posture réflexive et relèvent d'une pédagogie différenciée. Ainsi cette pédagogie mobilise aussi bien des méthodes affirmatives que des méthodes interrogatives et actives, l'analyse de situations de soins vécues par les stagiaires favorisant le déploiement de ces dernières. L'évaluation des pratiques à partir des recommandations de bonne pratique permet aux stagiaires de s'inscrire dans une dynamique d'amélioration

### Moyens pédagogiques :

Diaporamas interactifs, travail de groupe, étude et analyse de cas, situations simulées.

### Moyens techniques :

WIFI, Barco, Retroprojecteur, paper board, bloc notes, supports de cours numérique et papier

### Profil du ou des formateur(s) :

Infirmière de Pratiques Avancées, Maladies chroniques, Cadre de santé expert en cardiologie

### Evaluation de la formation :

- o En début de formation : expression des besoins et des attentes, quizz test
- o En cours de formation : évaluation au travers des exercices de mise en pratique, test intermédiaire, travaux de groupe
- o En fin de formation, à chaud : évaluation de l'impact de la formation à partir d'une grille d'auto évaluation des compétences et de la satisfaction du participant
- o A distance de la formation : évaluation de l'impact de la formation sur les pratiques individuelles et collectives au travers d'indicateurs définis avec le commanditaire

### Sanction de la formation :

Délivrance d'une attestation de suivi de formation

**Effectifs prévus :** 22 participants maximum

**Date et Lieu :** consulter notre calendrier de formation ou nous contacter

### Tarif :

- o En intra : nous consulter
- o En inter : 750 euros net de taxe

**Accessibilité aux personnes handicapées :** nos lieux de formation sont adaptés à l'accueil de personnes à mobilité réduite.

**Pour plus d'information, contacter le 06 62 90 96 93**





## ACCOMPAGNEMENT DU PATIENT EN SEVRAGE TABAGIQUE

**Publics visés : kinésithérapeute, infirmier et médecin généraliste**

**Pré requis : être titulaire du diplôme concerné**

**Formation en présentiel**

**Durée : 2 jours soit 14 heures**

La lutte contre le tabagisme demeure un problème de santé publique majeur : le tabagisme étant la première cause de mortalité évitable en France. La prise en charge des patients en sevrage tabagique exige l'implication de l'ensemble des professionnels de santé et tout particulièrement les professionnels infirmiers. En effet, ces professionnels connaissent bien les problèmes des fumeurs et les difficultés qui les empêchent d'arrêter. De ce fait ils représentent un levier essentiel pour le patient dans son processus de sevrage tabagique.

Cette formation va permettre à ces professionnels d'acquérir et/ou de mettre à jour leurs savoirs concernant la prise en charge de la dépendance physique et psychique de ces patients.

Elle vise à donner des repères aux professionnels libéraux leur permettant d'accompagner les patients dans son sevrage tabagique. Ainsi ils sauront mobiliser les ressources médicamenteuses et non médicamenteuses pour aider le patient à obtenir une abstinence totale et le maintien de celle-ci à long terme.

### OBJECTIFS

Analyser et comprendre la situation d'un patient en sevrage tabagique  
Mettre en œuvre une stratégie médicamenteuse adaptée à la situation du patient

Mettre en œuvre un accompagnement au sevrage

### CONTENU DE LA FORMATION

Le premier temps de ce programme abordera les points suivants : la dépendance physique : interaction produit/individu/environnement, syndrome de dépendance, évaluation de la dépendance nicotinique, effets recherchés, perçus par l'usager, effets sur la santé humaine, effets du sevrage tabagique, les politiques de santé publique, les différentes thérapies (cigarette électronique, les substituts, Varenidine...)

Le second temps de la formation s'intéressera à la dépendance psychique avec évaluation des facteurs de risque, de la motivation à arrêter, le modèle des étapes du changement de comportement, le concept de communication, l'accompagnement motivationnel

### MÉTHODES, MOYENS PÉDAGOGIQUES ET TECHNIQUES

#### Méthodes :

Les modalités pédagogiques sont orientées vers la construction de savoirs, savoirs-faire et savoirs-être par les stagiaires au travers d'une posture réflexive et relèvent d'une pédagogie différenciée. Ainsi cette pédagogie mobilise aussi bien des méthodes affirmatives (expositives mais aussi démonstratives) que des méthodes interrogatives et actives, l'usage de situations simulées favorisant le déploiement de ces dernières. Ainsi les stagiaires pourront s'engager dans l'acquisition et le développement de compétences requises dans cette pratique

#### Moyens pédagogiques :

Diaporama, photolangage, jeux de rôle et vignettes cliniques

#### Moyens techniques :

WIFI, Barco, Retroprojecteur, paper board, bloc notes, supports de cours numérique et papier

#### Profil du ou des formateur(s) :

Médecin addictologue et psychologue addictologue

#### Evaluation de la formation :

o En début de formation : expression des besoins et des attentes, quizz test

o En cours de formation : évaluation au travers des exercices de mise en pratique, test intermédiaire, travaux de groupe

o En fin de formation, à chaud : évaluation de l'impact de la formation à partir d'une grille d'auto évaluation des compétences et de la satisfaction du participant

o A distance de la formation : évaluation de l'impact de la formation sur les pratiques individuelles et collectives au travers d'indicateurs définis avec le commanditaire

o A distance de la formation : évaluation de l'impact de la formation sur les pratiques individuelles et collectives au travers d'indicateurs définis avec le commanditaire

#### Sanction de la formation :

Délivrance d'une attestation de suivi de formation

**Effectifs prévus :** 22 participants maximum

**Date et Lieu :** consulter notre calendrier de formation ou nous contacter

#### Tarif :

o En intra : nous consulter

o En inter : 750 euros net de taxe

**Accessibilité aux personnes handicapées :** nos lieux de formation sont adaptés à l'accueil de personnes à mobilité réduite.

**Pour plus d'information, contacter le 06 62 90 96 93**





# TELEMEDECINE : SAVOIR METTRE EN OEUVRE CE NOUVEL ACTE DE SOIN

**Public visé : Médecin généraliste et spécialiste, Infirmier de pratiques avancées, infirmier, kinésithérapeute, médecin, pharmacien (formation en pluridisciplinarité)**

**Prérequis : être titulaire du diplôme concerné**

**Formation DPC / En présentiel ou distanciel**

**Durée : 2 jours soit 14 heures**

Pour permettre de répondre aux besoins sanitaires de la population de manière équitable quel que soit le territoire, les technologies numériques de télésanté, en modifiant le concept de proximité, deviennent une réponse pertinente pour répondre à cette problématique de santé publique et garantir d'un parcours de soins coordonné et optimisé des patients. La télésanté est une forme de pratique de soin à distance utilisant les technologies de l'information et de la communication.

L'évolution des compétences des professionnels de santé doit être accompagnée car la télésanté tend à modifier les relations avec les patients, les organisations de travail, la coordination entre professionnels et nécessite de nouveaux savoir-faire et savoir-être, y compris dans l'analyse des situations cliniques et la prise de décision. D'où l'utilité de cette formation en présentiel ou en distanciel qui doit permettre aux professionnels de santé de réaliser des actes de télésanté dans le respect des recommandations de bonnes pratiques et principe de sécurité.

## OBJECTIFS

Encadrée et animée par un infirmier et médecin, tous deux experts en téléconsultation, cette formation vous propose l'atteinte des objectifs suivants :

Connaître les principes et les enjeux en termes de santé publique de la télésanté

Connaître les dispositifs législatifs et réglementaires ainsi que les rôles et responsabilités des différents acteurs (déontologiques, éthiques, juridiques),

Connaître les critères qualité et sécurité des prises en charge impliquant des actes de télésanté

Connaître les modalités organisationnelles, techniques, documentaires et cliniques de mise en œuvre d'une activité de télésanté

Développer de nouvelles habiletés relationnelles avec le patient et les autres professionnels dans le cadre d'un acte de télésanté

Savoir mettre en œuvre des actes de télémédecine dans le respect des principes de qualité et règles de sécurité

## CONTENU DE LA FORMATION

Principes et enjeux de la télésanté

Dispositifs législatifs et réglementaires

Rôles et responsabilités des différents acteurs

Critères qualité et sécurité des PEC impliquant des actes de télésanté

Les outils liés à la télémédecine

Modalités organisationnelles, techniques et documentaires de mise en œuvre d'une activité de télésanté

Repérage à priori des incidents et événements indésirables dans le cadre des activités de télémédecine

## MÉTHODES, MOYENS PÉDAGOGIQUES ET TECHNIQUES

### Méthodes :

Les méthodes pédagogiques sont orientées vers la construction de savoirs, savoirs-faire et savoirs-être par les stagiaires au travers d'une posture réflexive et relèvent d'une pédagogie différenciée.

Ainsi cette pédagogie mobilise aussi bien des méthodes affirmatives que des méthodes interrogatives. Le recours à la simulation sur tablette connectée favorise l'appropriation des gestes et savoirs professionnels requis pour cette pratique

### Moyens pédagogiques :

Métoplan, diaporamas interactifs, travaux de groupe interdisciplinaires, mise en situation professionnelle, simulation sur tablette connectée

### Moyens techniques :

WIFI, Barco, Retroprojecteur, paper board, bloc notes, supports de cours numérique et papier

### Profil du ou des formateur(s) :

Cadre de santé, Infirmière de Pratiques Avancées, Maladies chroniques, Master II en Gérontologie

### Evaluation de la formation :

En amont : Quiz test pré formation, analyse des besoins et des attentes

A chaud : Questionnaire de satisfaction, Grille d'auto-évaluation des compétences.

o A distance de la formation : évaluation de l'impact de la formation sur les pratiques individuelles et collectives au travers d'indicateurs définis avec le commanditaire

### Sanction de la formation :

Délivrance d'une attestation de suivi de formation

**Effectifs prévus :** 22 participants maximum

**Date et Lieu :** consulter notre calendrier de formation ou nous contacter

### Tarif :

o En intra : nous consulter

o En inter : 750 euros net de taxe

**Accessibilité aux personnes handicapées :** nos lieux de formation sont adaptés à l'accueil de personnes à mobilité réduite.

**Pour plus d'information, contacter le 06 62 90 96 93**



# NOMENCLATURE GENERALE DES ACTES PROFESSIONNELS (NGAP)

**Public visé : infirmiers en exercice libéral**  
**Prérequis : être titulaire du diplôme infirmier en exercice libéral**  
**Formation FIFPL / En présentiel / Sous réserve d'agrément Durée : 2 jours soit 12 heures**

Vous cherchez à être à l'aise avec la cotation de vos actes ? Pas facile de comprendre les subtilités de la NGAP, compliquée tout récemment par les changements introduits par les avenants.

Cette formation vous permettra d'y voir plus clair et d'acquérir des compétences pour sécuriser et optimiser votre facturation.

## OBJECTIFS

S'approprier la NGAP  
 Maîtriser l'avenant 6  
 Savoir appliquer les bonnes cotations en fonction des soins prescrits et effectués  
 Dégager des repères techniques, cliniques et éthiques en matière de cotation  
 Gagner une autonomie dans cette pratique

## CONTENU DE LA FORMATION

Historique de la NGAP  
 Principes et dispositions générales les Avenant et les règles de cumul  
 Les nouveaux actes et leur modalité d'application  
 Dispositif BSI et les différents forfaits Partage d'honoraires

## MÉTHODES, MOYENS PÉDAGOGIQUES ET TECHNIQUES

### Méthodes :

L'atteinte des objectifs de formation est facilitée par une formation en présentiel et en groupe restreint. La dynamique de groupe et les exercices de mise en pratique étant des leviers essentiels à l'engagement du professionnel dans une dynamique d'amélioration de sa pratique. Ainsi, cette interactivité favorisera l'appropriation des savoirs grâce à leur investissement dans des exercices pratiques, prescriptions simulées et analyse de situations de soins. L'approche pédagogique privilégiée est celle de l'andragogie

### Moyens pédagogiques :

Diaporamas interactifs  
 Textes professionnels  
 Exercices de mise en pratique  
 Situation de soins  
 Travaux de groupe  
 Analyse de prescriptions médicales réelles et cotations  
 Analyse des pratiques avec identification des axes d'amélioration de sa pratique

### Moyens techniques :

WIFI, Barco, Retroprojecteur, paper board, bloc notes, supports de cours numérique et papier

### Profil du ou des formateur(s) :

Infirmier libéral depuis 3 ans expert en NGAP et formation pour adulte

### Evaluation de la formation :

En amont : Quiz test pré formation, analyse des besoins et des attentes

A chaud : Questionnaire de satisfaction, Grille d'auto-évaluation des compétences.

o A distance de la formation : évaluation de l'impact de la formation sur les pratiques individuelles et collectives au travers d'indicateurs définis avec le commanditaire

### Sanction de la formation :

Délivrance d'une attestation de suivi de formation

**Effectifs prévus :** 22 participants maximum

**Date et Lieu :** consulter notre calendrier de formation ou nous contacter

### Tarif :

o En intra : nous consulter

o En inter : 400 euros net de taxe

**Accessibilité aux personnes handicapées :** nos lieux de formation sont adaptés à l'accueil de personnes à mobilité réduite.

**Pour plus d'information, contacter le 06 62 90 96 93**



# GESTION DU CABINET : DÉVELOPPER VOTRE ACTIVITÉ LIBÉRALE

**Public visé : infirmier en exercice libéral**  
**Prérequis : être titulaire du diplôme infirmier en exercice libéral**  
**Formation FIFPL / En présentiel / Sous réserve d'agrément**  
**Durée : 1 jour soit 7 heures**

La conjoncture actuelle fait du professionnel libéral normalement indépendant et exerçant seul son activité un véritable « chef d'entreprise ». Pour un infirmier, le travail en libéral nécessite la mise en place de structures juridiques pour clarifier sa position professionnelle et organiser son travail au quotidien. Parmi les possibilités, il existe différentes formes de regroupements de professionnels, des collaborations voire des rachats de clientèle. En fonction des projets personnels et professionnels de chacun, des contextes privés ou professionnels, des objectifs d'avenir, des moyens financiers..., une structure peut convenir plus qu'une autre, mais le choix définitif est souvent complexe. D'où la nécessité d'être informé des différents modes d'organisation de l'exercice en groupe existants

## OBJECTIFS

Connaître tous les champs de l'exercice libéral de la profession infirmière  
 Être acteur de leur entreprise  
 Respecter le cadre législatif, réglementaire et déontologique  
 Développer leur activité dans de bonnes conditions  
 S'engager dans une démarche qualité

## CONTENU DE LA FORMATION

Aspects juridiques et assurantiels  
 Actualités jurisprudentielles  
 La fiscalité et les charges professionnelles,  
 Gestion comptable  
 La télétransmission  
 Conditions de fin d'activité  
 Approche du droit infirmier  
 Les droits du patient  
 Le conventionnement  
 Le local professionnel  
 La qualité, la sécurité et la continuité des soins : cadre réglementaire et recommandations de bonnes pratiques  
 La démarche qualité et gestion des risques : définition, procédure, HAS et ANESM  
 Les collaborations avec les laboratoires de biologie médicale, SSIAD, HAD et établissements de soins, et l'Assurance maladie : travail en réseau, stratégie de communication, conditions de collaboration

## MÉTHODES, MOYENS PÉDAGOGIQUES ET TECHNIQUES

### Méthodes :

Elles relèvent d'une approche différenciée et sont orientées vers la construction de savoirs par les stagiaires. La posture réflexive est mobilisée au travers de l'analyse des conditions d'activités de chaque stagiaire ce qui permet l'inscription de chacun dans une réflexion partagée favorable à une auto évaluation et un remaniement de sa pratique. Ainsi cette pédagogie mobilise aussi bien des méthodes affirmatives (apports théoriques interactifs, questionnement, confrontation à la pratique) que des méthodes interrogatives et actives (analyse de la pratique, démarche réflexive)

### Moyens pédagogiques :

Diaporamas interactifs, dynamique de groupe, travail de groupe, démarche projet, élaboration de plan d'actions individualisée

### Moyens techniques :

WIFI, Barco, Retroprojecteur, paper board, bloc notes, supports de cours numérique et papier

### Profil du ou des formateur(s) :

Infirmière libérale, formateur adulte et un avocat, spécialisé dans les affaires paramédicales et formateur adulte

### Evaluation de la formation :

En amont : Quizz test pré formation, analyse des besoins et des attentes

A chaud : Questionnaire de satisfaction, Grille d'auto-évaluation des compétences.

o A distance de la formation : évaluation de l'impact de la formation sur les pratiques individuelles et collectives au travers d'indicateurs définis avec le commanditaire

### Sanction de la formation :

Délivrance d'une attestation de suivi de formation

**Effectifs prévus :** 22 participants maximum

**Date et Lieu :** consulter notre calendrier de formation ou nous contacter

### Tarif :

o En intra : nous consulter

o En inter : 600 euros net de taxe

**Accessibilité aux personnes handicapées :** nos lieux de formation sont adaptés à l'accueil de personnes à mobilité réduite.

**Pour plus d'information, contacter le 06 62 90 96 93**





# DÉVELOPPER LA COLLABORATION INTERDISCIPLINAIRE AU SEIN D'UNE ÉQUIPE DANS LE CADRE D'UNE STRUCTURE D'EXERCICE COORDONNÉ (MPS-CPTS-ESP...)

**Public visé : infirmier, kinésithérapeute, médecin, pharmacien (formation en pluridisciplinarité)**

**Prérequis : être titulaire du diplôme concerné**

**Formation DPC / En présentiel**

**Durée : 2 jours soit 14 heures**

La réponse aux grands enjeux du système de santé nécessite une transformation des logiques de structuration des parcours de santé en termes d'organisation. Les communautés professionnelles territoriales de santé sont une réponse à ces enjeux de transformation vers une organisation décloisonnée, coordonnée et collaborative de l'exercice libéral. Ainsi, les professionnels de terrain sont incités à se structurer pour mieux travailler ensemble. Pour ce faire, la dynamique collaborative demande d'être approfondie pour qu'elle soit effective afin de garantir le succès du projet d'une CPTS. Ainsi pourront se mettre en œuvre les conditions d'une performance collective nécessaires à l'élaboration de ce projet en commun en travaillant à l'émergence d'une identité professionnelle commune.

Cette dynamique collaborative est à impulser par la gouvernance de la CPTS. La fédération et la mobilisation des acteurs du territoire autour du projet est essentiel à son déploiement d'où la nécessité de développer des compétences de leadership, d'animation d'équipe, de communication interpersonnelle et de gestion des conflits qui vont être abordées dans notre programme de formation toujours dans la cadre d'une CPTS.

## OBJECTIFS

Comprendre la nécessité de transformer nos logiques organisationnelles et de travail pour faire face aux enjeux de notre système de santé

S'engager dans un travail d'équipe dans une logique de démarche projet

Savoir communiquer efficacement au sein d'une équipe pluridisciplinaire

Savoir utiliser les outils de la démarche projet

Développer des compétences collaboratives

## CONTENU DE LA FORMATION

Les défis et les enjeux de notre système de santé,

CPTS : éléments théoriques et enjeux

Le travail d'équipe et l'animation d'une équipe

Techniques de communication interpersonnelles, techniques d'animation de réunion

Gestion des conflits

Interdisciplinarité et collaboration

## MÉTHODES, MOYENS PÉDAGOGIQUES ET TECHNIQUES

### Méthodes :

Cette formation en présentiel et en groupe restreint interdisciplinaire se situe dans un mouvement perpétuel entre théorie et pratique et s'attache à engager les participants dans une démarche réflexive. C'est pourquoi la méthodologie utilisée sera essentiellement expérientielle et interrogative. Ainsi les stagiaires pourront développer et acquérir les compétences requises par ce nouveaux mode d'organisation et de travail

### Moyens pédagogiques :

Diaporamas interactifs, Auto évaluation et questionnement de sa pratique, Etude de cas et jeux de rôle, Analyse de la pratique

### Moyens techniques :

WIFI, Barco, Retroprojecteur, paper board, bloc notes, supports de cours numérique et papier

### Profil du ou des formateur(s) :

Infirmier de Pratique avancée, un consultant et un pharmacien

### Evaluation de la formation :

En amont : Quizz test pré formation, analyse des besoins et des attentes

A chaud : Questionnaire de satisfaction, Grille d'auto-évaluation des compétences.

o A distance de la formation : évaluation de l'impact de la formation sur les pratiques individuelles et collectives au travers d'indicateurs définis avec le commanditaire

### Sanction de la formation :

Délivrance d'une attestation de suivi de formation

**Effectifs prévus :** 22 participants maximum

**Date et Lieu :** consulter notre calendrier de formation ou nous contacter

### Tarif :

o En intra : nous consulter

o En inter : 750 euros net de taxe

**Accessibilité aux personnes handicapées :** nos lieux de formation sont adaptés à l'accueil de personnes à mobilité réduite.

**Pour plus d'information, contacter le 06 62 90 96 93**



# BURN OUT : PREVENTION ET REPERAGE DE L'ÉPUISEMENT PROFESSIONNEL

**Public visé : infirmier, kinésithérapeute, médecin, cadre de santé (formation en pluridisciplinarité)**

**Prérequis : être titulaire du diplôme concerné**

**Formation DPC / En présentiel ou distanciel**

**Durée : 2 jours soit 14 heures**

Cette formation de 2 jours s'adresse aux professionnels de santé paramédicaux et médicaux souhaitant développer leur connaissances sur le repérage et la prévention des risques professionnels et personnels conduisant au burn-out ou épuisement professionnel. Les professionnels de santé en activité sont historiquement exposés au risque d'épuisement professionnel. Ce phénomène est lié à la pénibilité de leur travail du fait de causes multifactorielles intrinsèques pour certaines, liées à la nature même de l'activité médicale (confrontation avec la souffrance et la mort, prises en charge impliquant l'entrée dans l'intimité des patients, etc.), et/ou extrinsèques pour d'autres (charge et organisation du travail, etc.). Le burn out est aussi lié à d'autres facteurs qui rendent les professionnels de santé vulnérables : demande de performance, image du soignant infailible, valeurs d'engagement et d'abnégation, injonctions contradictoires, dispositifs de soin complexes et évolutifs, tensions démographiques, insécurité, etc. Le but de cette formation est de permettre aux participants de promouvoir des conditions de vie et de travail favorables à leur santé.

## OBJECTIFS

Clarifier avec le concept de burn out  
 Savoir repérer une situation anxiogène afin de mieux la gérer  
 Connaitre les moyens et les actions collectives et individuelles qui peuvent être mis en œuvre pour le prévenir et agir sur les facteurs de risque  
 Connaitre les recommandations et les ressources pour réagir, collectivement et individuellement, face à un ou plusieurs cas de burnout

## CONTENU DE LA FORMATION

Clarification du concept de burn out  
 Repérage d'une situation à risque d'épuisement  
 Les moyens et les actions collectives et individuelles qui peuvent être mis en œuvre pour le prévenir et agir sur les facteurs de risque  
 Les recommandations et les ressources pour réagir, collectivement et individuellement, face à un ou plusieurs cas de burnout

## MÉTHODES, MOYENS PÉDAGOGIQUES ET TECHNIQUES

**Méthodes :**  
 Les méthodes pédagogiques sont orientées vers la construction de savoirs, savoirs-faire et savoirs-être par les stagiaires au travers d'une posture réflexive et relèvent d'une pédagogie différenciée.  
 Ainsi cette pédagogie mobilise aussi bien des méthodes affirmatives que des méthodes interrogatives et actives, l'analyse de situations de soins et de travail vécues par les stagiaires favorisant le déploiement de ces dernières

**Moyens pédagogiques :**  
 Brainstorming, diaporamas interactifs, travail de groupe, analyse de sa pratique professionnelle

**Moyens techniques :**  
 WIFI, Barco, Retroprojecteur, paper board, bloc notes, supports de cours numérique et papier

### Profil du ou des formateur(s) :

Formateur et Consultant, Master II Sciences de l'Education

### Evaluation de la formation :

En amont : Quizz test pré formation, analyse des besoins et des attentes  
 A chaud : Questionnaire de satisfaction, Grille d'auto-évaluation des compétences.  
 o A distance de la formation : évaluation de l'impact de la formation sur les pratiques individuelles et collectives au travers d'indicateurs définis avec le commanditaire

### Sanction de la formation :

Délivrance d'une attestation de suivi de formation

**Effectifs prévus :** 22 participants maximum

**Date et Lieu :** consulter notre calendrier de formation ou nous contacter

### Tarif :

- o En intra : nous consulter
- o En inter : 750 euros net de taxe

**Accessibilité aux personnes handicapées :** nos lieux de formation sont adaptés à l'accueil de personnes à mobilité réduite.

**Pour plus d'information, contacter le 06 62 90 96 93**



## GESTES ET POSTURES, LA MANUTENTION DES PATIENTS

**Public visé : infirmier, aide soignant et autres professionnels exposés à ce risque**

**Prérequis : être titulaire du diplôme concerné**

**Formation en présentiel**

**Durée : 2 jours soit 14 heures**

Les troubles musculo squelettiques sont une pathologie en lien avec l'activité professionnelle. Très liée aux gestes répétitifs, au port de charge lourde, à la manipulation des patients, à une inadaptation du poste de travail ou bien encore à une intensification de l'activité, le risque de TMS peut être réduite grâce à une formation sur l'ergonomie au travail des professionnels de l'entreprise pour une meilleure qualité de vie au travail.

### OBJECTIFS

Appréhender la notion de risques professionnels en matière d'ergonomie, gestes et postures ainsi que la réglementation en vigueur  
Resituer les troubles musculo-squelettiques dans l'ensemble des risques professionnels  
Identifier sur son poste de travail les situations pouvant entraîner des problématiques de risques professionnels relevant des gestes, postures et manutention  
Reconnaître les situations à risque et savoir prévenir les risques de TMS  
Disposer d'outils méthodologiques et appliquer les techniques correspondantes pour améliorer son environnement de travail  
Réviser le processus de soin de manutention

### CONTENU

Définitions, épidémiologie et approche des risques professionnels liés aux manutention  
Préalables à la manutention des patients  
Principes d'ergonomie  
Apprentissage des techniques  
Utilisation du matériel d'aide à la manutention

### MÉTHODES, MOYENS PÉDAGOGIQUES ET TECHNIQUES

#### Méthodes :

Cette formation en groupe restreint et la mise en œuvre d'une pédagogie différenciée permettront les échanges d'expérience favorables à la mise au jour des axes d'amélioration. Par ailleurs, l'alternance apports théoriques et mise en pratique des gestes et postures dans des situations du quotidien professionnel assureront la construction de savoirs procéduraux, techniques et posturaux en matière d'ergonomie

#### Moyens pédagogiques :

brainstorming, diaporamas interactifs, mise en situation et exercice de mise en pratique, analyse de film vidéo

#### Moyens techniques :

WIFI, Barco, Retroprojecteur, paper board, bloc notes, supports de cours numérique et papier

#### Profil du ou des formateur(s) :

Masseur kinésithérapeute, formateur pour adulte

#### Evaluation de la formation :

En amont : Quiz test pré formation, analyse des besoins et des attentes  
A chaud : Questionnaire de satisfaction, Grille d'auto-évaluation des compétences.  
o A distance de la formation : évaluation de l'impact de la formation sur les pratiques individuelles et collectives au travers d'indicateurs définis avec le commanditaire

#### Sanction de la formation :

Délivrance d'une attestation de suivi de formation

**Effectifs prévus :** 22 participants maximum

**Date et Lieu :** consulter notre calendrier de formation ou nous contacter

#### Tarif :

o En intra : nous consulter  
o En inter : 750 euros net de taxe

**Accessibilité aux personnes handicapées :** nos lieux de formation sont adaptés à l'accueil de personnes à mobilité réduite.

**Pour plus d'information, contacter le 06 62 90 96 93**





## AUTO GESTION DES EMOTIONS ET DU STRESS

**Public visé : infirmier, kinésithérapeute, aide soignant, cadre de santé**

**Prérequis : être titulaire du diplôme concerné**

**Formation en présentiel**

**Durée : 2 jours soit 14 heures**

Le quotidien professionnel des infirmiers est un contexte de travail fortement stressant du fait d'une charge de travail, de pression des horaires et d'un manque perçu de reconnaissance.

De plus, ce métier de l'humain peut être bousculé émotionnellement par des situations de soins où la souffrance et la mort sont prévalentes. Cette implication émotionnelle entraînant un certain nombre de difficultés communicationnelles et relationnelles pouvant empêcher ou entraver la relation de soin.

Cette dimension de leur pratique est un des facteurs responsables de l'épuisement professionnel.

Cette formation va permettre aux professionnels d'évaluer, et de questionner leur positionnement et leur posture face à la problématique du stress, à partir des recommandations de bonne pratique et des fondamentaux de la relation, dans une visée d'amélioration. Ainsi ils pourront s'approprier des stratégies pouvant leur permettre de mieux gérer leur stress.

### OBJECTIFS

Faire un travail sur sa posture

Comprendre les mécanismes du stress

Renforcer les compétences émotionnelles et l'aisance relationnelle Acquérir des techniques et outils efficaces utilisables dans le contexte d'un exercice professionnel

Découvrir sa personnalité face au stress et identifier son profil personnel

Permettre l'élaboration d'une stratégie de coping efficace

### CONTENU

Echelles d'auto évaluation

Clarification du concept de stress : Modèle du Syndrome général d'adaptation, Syndrome d'urgence, modèle Transactionnel, approche biopsychosociale

Mécanismes de défense, le moi en psychanalyse, concept de dégagement, clinique de l'adaptation : méthodes d'évaluation du stress, signes du stress

Le stress, une question de perception inappropriée ?

Stratégies adoptées dysfonctionnelles ou efficaces

Des solutions pour faire face : apprivoiser 3 types de stratégies proactives :

Approche cognitive, émotionnelle et corporelle

Apprentissage des techniques de gestion des émotions et du stress au travers d'une mise en pratique professionnelle

Savoir récupérer rapidement

### MÉTHODES, MOYENS PÉDAGOGIQUES ET TECHNIQUES

#### Méthodes :

Elle relèvent d'une approche différenciée et sont orientées vers la construction de savoirs d'action, d'habiletés techniques et relationnelles. La posture réflexive est mobilisée au travers l'analyse de la pratique de situations de soins vécues par les stagiaires ce qui permet l'inscription de chacun dans une réflexion partagée favorable à une auto évaluation et un remaniement de sa posture.

Ainsi cette pédagogie mobilise aussi bien des méthodes affirmatives (apports théoriques interactifs, questionnement, confrontation à la pratique) que des méthodes interrogatives et actives (analyse de la pratique, démarche réflexive)

#### Moyens pédagogiques :

Photolangage, dynamique de groupe, diaporamas interactifs, situations simulées sous la forme de jeux de rôle filmé, et analyses de la pratique, mise en pratique de technique (relaxation, visualisation...), plan d'action personnel anti-stress

#### Moyens techniques :

WIFI, Barco, Retroprojecteur, paper board, bloc notes, supports de cours numérique et papier

#### Profil du ou des formateur(s) :

Coach et consultant, cadre formateur

#### Evaluation de la formation :

En amont : Quizz test pré formation, analyse des besoins et des attentes

A chaud : Questionnaire de satisfaction, Grille d'auto-évaluation des compétences.

o A distance de la formation : évaluation de l'impact de la formation sur les pratiques individuelles et collectives au travers d'indicateurs définis avec le commanditaire

#### Sanction de la formation :

Délivrance d'une attestation de suivi de formation

**Effectifs prévus :** 22 participants maximum

**Date et Lieu :** consulter notre calendrier de formation ou nous contacter

#### Tarif :

o En intra : nous consulter

o En inter : 750 euros net de taxe

**Accessibilité aux personnes handicapées :** nos lieux de formation sont adaptés à l'accueil de personnes à mobilité réduite.

**Pour plus d'information, contacter le 06 62 90 96 93**



## MANAGER UNE ÉQUIPE DE SOINS

**Public visé : tous professionnels de santé ayant ou susceptible d'accéder des fonctions managériales**

**Pré requis : Les participants doivent être au minimum titulaires d'un diplôme de niveau 6, exercer des fonctions managériales ou appeler à le faire.**

**Formation en présentiel**

**Durée : 3 jours soit 21 heures, attestation de formation**

Longtemps, la qualité et la sécurité des patients ont été considérées comme essentiellement liées aux connaissances et compétences individuelles et notamment d'expertise médicale. Aujourd'hui, l'organisation des services, des équipes, la capacité des acteurs à travailler ensemble efficacement sont reconnus comme étant indispensables pour la qualité des actes médicaux et des soins et la sécurité des patients. Le manager, dans cette vision, va s'attacher à articuler, mettre en relation des logiques, des professionnels, des disciplines pour une meilleure performance de leur action. Il ne s'agit pas seulement pour lui d'assurer la gestion administrative, la gestion des flux et des soins, il a en plus un rôle de leader qui s'enracine dans une posture davantage managériale que technique. Cela suppose l'acquisition de savoirs faire communicationnels et de savoirs faire en termes de médiation et de leadership. Le SEGUR de la SANTE réaffirme la nécessité de ces compétences managériales. Comment assumer efficacement ce rôle de management de proximité ? Comment optimiser la performance de son équipe dans une visée de travail en réseau et d'intelligence collective ? Comment, en tant que manager d'équipe, prendre du recul pour mieux comprendre et articuler les logiques en présence ? Cette formation apporte des réponses pratiques pour acquérir de nouveaux repères, approfondir ses réflexions et enrichir ses savoir-faire de manager d'équipe.

### OBJECTIFS

Connaitre les différentes approches managériales et savoir adapter sa pratique managériale en fonction des situations

Avoir une vision stratégique, savoir prendre une décision

Savoir accompagner le changement

Mobiliser les énergies individuelles des membres de l'équipe

Organiser la délégation pour renforcer l'autonomie au sein de l'équipe

Faire face aux situations difficiles et gérer les conflits

Référentiel de compétences : Savoir transmettre une vision, une finalité porteuse de sens / Faire preuve de leadership /

Accompagner le changement / Manager les équipes pour optimiser la performance / Développer l'autonomie de ses collaborateurs et l'intelligence collective / Impulser une communication propice à une cohésion d'équipe

### CONTENU

**Avant : Auto diagnostic pendant le présentiel**

**Module 1** Les différents posture et modèles managériaux / Développer son leadership personnel / Traduire et relayer la stratégie auprès des équipes

**Module 2** La communication au service du management / Formulation et évaluation d'objectifs de performance / Piloter une réunion / Gestion des situations délicates

**Module 3** Clarifier les rôles et responsabilité de chacun dans l'équipe / Coordination, collaboration et délégation / Intelligence collective et développement professionnel / Conduite d'entretien / Comment soutenir la motivation, l'implication de ses équipes

**Module 4** Décrypter les mécanismes du changement. / Identifier les étapes d'une transformatio / Reconnaître les signaux de résistance au changement / Repérer dans les comportements l'expression des résistances aux changements / Identifier les différentes typologies d'acteurs

### MÉTHODES, MOYENS PÉDAGOGIQUES ET TECHNIQUES

**Moyens pédagogiques :**

Cette formation en présentiel et en groupe restreint interdisciplinaire se situe dans un mouvement perpétuel entre théorie et pratique et s'attache à engager les participants dans une démarche réflexive.

C'est pourquoi la méthodologie utilisée sera essentiellement expérientielle et interrogative.

**Moyens techniques :**

Diaporamas interactifs / Auto évaluation et questionnement de sa pratique / Etude de cas et situations simulées / Analyse de la pratique

**Profil du ou des formateur(s) :**

L'équipe de formateurs est constituée d'experts en management et communication présentant une expérience opérationnelle en établissement de santé et médico social

**Evaluation de la formation :**

3 journées de formation soit un total de 21 heures comprenant 3 heures d'évaluation en fin de formation. Cette évaluation finale est couplée à une évaluation continue se déroulant pendant les heures de formation.

**Sanction de la formation :**

Attestation de formation

**Le plus de cette formation :** l'usage de la simulation pour favoriser l'appropriation des savoirs et leur traduction en savoirs d'action. L'analyse d'une situation managériale sous la forme d'une analyse de pratique permet d'en avoir une vision systémique, de s'exercer à la problématisation et de se construire des critères pour agir.

**Effectifs prévus :** 10 participants maximum

**Date et Lieu :** consulter notre calendrier de formation ou nous contacter

**Tarif :** 1930 Euros TTC

**Accessibilité aux personnes handicapées :** nos lieux de formation sont adaptés à l'accueil de personnes à mobilité réduite.

**Pour plus d'information, contacter le 06 62 90 96 93**



# TUTORAT DES ÉTUDIANTS IDE : ACCOMPAGNEMENT DES ÉTUDIANTS EN STAGE DANS L'ACQUISITION DE LEURS COMPÉTENCES

**Public visé : infirmiers, cadre de santé**

**Prérequis : avoir pour projet d'être tuteur de stage et être titulaire du diplôme concerné**

**Formation en présentiel**

**Durée : 28 heures sur 4 jours**

Le nouveau référentiel de la formation infirmière lance un nouveau défi à la profession, celui de la « refondation », avec notamment la reconnaissance universitaire du Diplôme d'état infirmier au niveau de la Licence. Cette évolution, fondée sur une approche par compétences, bouleverse les fondements pédagogiques en cours et donne une place centrale au stage. Ce temps de formation clinique exige un encadrement par des pairs considéré comme essentiel. Ainsi, afin de garantir aux étudiants un accompagnement en stage de qualité, il convient de professionnaliser la fonction de tuteur de stage et d'assurer aux professionnels concernés une formation adaptée.

## OBJECTIFS

Maitriser les concepts fondateurs et les enjeux du référentiel de formation IDE

Mobiliser les fondamentaux de la pédagogie par compétence

Développer les pratiques en évaluation des compétences

Identifier le projet de l'étudiant et sa progression d'apprentissage

Accompagner l'élaboration et la mise en œuvre d'un projet d'apprentissage clinique

Favoriser l'engagement de l'étudiant dans une démarche réflexive

Se positionner en tant que tuteur : acquérir une posture de tuteur

## CONTENU

Evolution du référentiel de formation suite à la réingénierie : finalité, contenu et modalités pratiques

Principe et méthodes de la formation en alternance et de l'approche par compétences

Accompagnement pédagogique

Théories d'apprentissage et les différents paliers

Evaluation des compétences des étudiants

Construction du projet de stage

Place du portfolio dans le projet de formation

Différents acteurs : leur rôle et missions, les compétences du tuteur

Professionnalisation et situations professionnelles apprenantes

Conduite d'entretien

Création d'outils de suivi

Initiation à la méthode d'analyse des pratiques

## MÉTHODES PÉDAGOGIQUES

### Méthodes :

Les modalités pédagogiques relèvent d'une approche différenciée et sont orientées vers la construction de savoirs d'action, d'habiletés pédagogiques et relationnelles. La posture réflexive est mobilisée au travers l'analyse de la pratique de situations pédagogiques vécues

### Moyens pédagogiques :

Brainstorming, dynamique de groupe, diaporamas interactifs, travail de groupe, situations simulées sous la forme de jeux de rôle, études de cas et analyse de la pratique

### Moyens techniques :

WIFI, Barco, Retroprojecteur, paper board, bloc notes, supports de cours numérique et papier

### Profil du ou des formateur(s) :

Formateur et Consultant, Master II Sciences de l'Education

### Evaluation de la formation :

En amont : Quiz test pré formation, analyse des besoins et des attentes

A chaud : Questionnaire de satisfaction, Grille d'auto-évaluation des compétences.

o A distance de la formation : évaluation de l'impact de la formation sur les pratiques individuelles et collectives au travers d'indicateurs définis avec le commanditaire

### Sanction de la formation :

Délivrance d'une attestation de suivi de formation

**Effectifs prévus :** 22 participants maximum

**Date et Lieu :** consulter notre calendrier de formation ou nous contacter

### Tarif :

o En intra : nous consulter

o En inter : 750 euros net de taxe

**Accessibilité aux personnes handicapées :** nos lieux de formation sont adaptés à l'accueil de personnes à mobilité réduite.

**Pour plus d'information, contacter le 06 62 90 96 93**



# TUTORAT DES ÉTUDIANTS PARAMÉDICAUX : ACCOMPAGNEMENT DES ÉTUDIANTS EN STAGE DANS L'ACQUISITION DE LEURS COMPÉTENCES

**Public visé : infirmier, kinésithérapeute**

**Prérequis : avoir pour projet d'être tuteur de stage et être titulaire du diplôme concerné**

**Formation en présentiel**

**Durée : 28 heures sur 4 jours**

Cette formation s'adresse aux professionnels de santé paramédicaux, qui accueillent ou souhaitent accueillir des étudiants paramédicaux en formation initiale. Avec la réingénierie des professions paramédicales, qui a débuté par la formation des infirmiers (ères) en 2009, la formation en stage se renforce et constitue pour les étudiants un élément essentiel à l'acquisition de leurs compétences et construction identitaire. Ces temps de stage se déroulent aussi en ambulatoire compte tenu du développement des alternatives à l'hospitalisation conventionnelle. Pour assurer un accompagnement en stage de qualité, il convient que les professionnels participant à la formation de ces étudiants se professionnalisent et acquièrent des compétences spécifiques. Ainsi, pourra s'améliorer la prise en soin des patients. Notre programme de formation répond à l'instruction du 4 novembre 2016 relative à la formation des tuteurs de stages paramédicaux et vise l'atteinte des objectifs généraux suivants : Cette formation permet aux participants de questionner leur pratique tutorale à partir des concepts et théories pédagogiques. Les travaux de groupe, exercices pratiques, partage d'expériences et jeux de rôle permettront la construction et l'appropriation d'un savoir agir. Ainsi ils pourront acquérir les compétences spécifiques à la fonction tutorale. Cette formation permet d'obtenir une attestation de formation au tutorat de 28 heures.

## OBJECTIFS

Comprendre les enjeux de la réingénierie de la formation paramédicale

Savoir mettre en œuvre des méthodes et outils pédagogiques favorables à un apprentissage

Savoir mettre en œuvre un parcours de stage adapté aux besoins de l'étudiant

Savoir mettre en œuvre une communication favorable à un processus d'apprentissage

Savoir analyser et améliorer sa pratique

## CONTENU

Evolution des référentiels de formation suite à la réingénierie, Principe et méthodes de la formation en alternance et de l'approche par compétences, Théories et méthodes d'apprentissage, Evaluation des compétences des étudiants, Construction du projet de stage, Place du portfolio dans le projet de formation, Différents acteurs : leurs rôles et missions, les compétences du tuteur, Professionnalisation et situations professionnelles apprenantes, Conduite d'entretiens, Création d'outils de suivi et d'évaluation, Initiation à la méthode d'analyse des pratiques

## MÉTHODES PÉDAGOGIQUES

### Méthodes :

Les méthodes pédagogiques sont orientées vers la construction de savoirs, savoirs-faire et savoirs-être par les stagiaires au travers d'une posture réflexive et relèvent d'une pédagogie différenciée. Les travaux de groupe permettront l'élaboration d'outils pédagogiques (livret d'accueil, grilles d'évaluation...)

### Moyens pédagogiques :

Brainstorming, diaporamas interactifs, travail de groupe, situations simulées sous la forme de jeux de rôle, analyse de pratique.

### Moyens techniques :

WIFI, Barco, Retroprojecteur, paper board, bloc notes, supports de cours numérique et papier

### Profil du ou des formateur(s) :

Formateur et Consultant, Master II Sciences de l'Education

### Evaluation de la formation :

En amont : Quizz test pré formation, analyse des besoins et des attentes

A chaud : Questionnaire de satisfaction, Grille d'auto-évaluation des compétences.

o A distance de la formation : évaluation de l'impact de la formation sur les pratiques individuelles et collectives au travers d'indicateurs définis avec le commanditaire

### Sanction de la formation :

Délivrance d'une attestation de suivi de formation

**Effectifs prévus :** 22 participants maximum

**Date et Lieu :** consulter notre calendrier de formation ou nous contacter

### Tarif :

o En intra : nous consulter

o En inter : 750 euros net de taxe

**Accessibilité aux personnes handicapées :** nos lieux de formation sont adaptés à l'accueil de personnes à mobilité réduite.

**Pour plus d'information, contacter le 06 62 90 96 93**



# LA FONCTION DE MAITRE D'APPRENTISSAGE EN ETABLISSEMENT SANITAIRE, MEDICO-SOCIAL ET SOCIAL FORMATION ET/OU PRÉPARATION À LA CERTIFICATION

**Public visé : Professionnels qui exercent ou souhaitent exercer la fonction de maître d'apprentissage** **Présentiel**  
**Formation présentiel et distanciel**

**Durée : 1 - Formation et préparation à l'épreuve de certification : 40 heures / 6 jours**  
**2 - Seulement préparation à l'épreuve de certification : 7 heures / 1 jour**

Le maître d'apprentissage accompagne les apprentis dans leur formation au sein de l'établissement, les encadre dans leurs activités quotidiennes, assure la cohérence entre la formation théorique délivrés par l'organisme de formation et l'expérience acquise sur le terrain. Cette fonction est indispensable à la réussite du parcours de formation en alternance des apprentis ou en contrat de professionnalisation.

## 1- FORMATION ET PREPARATION A L'EPREUVE DE CERTIFICATION : 40 heures

### Durée :

Session de 4 jours consécutifs dont 3 en présentiels et 1 en distanciel  
Session de 2 jours consécutifs en présentiels  
Les sessions sont espacés d'un mois

### OBJECTIFS PROFESSIONNELS VISES

Acquérir les compétences visées par le référentiel  
Préparer à la certification

### COMPETENCES VISEES

Accueillir et faciliter l'intégration de l'apprenti / apprenant - Accompagner le développement des apprentissages et de l'autonomie professionnelle- Participer à la transmission des savoir-faire et à l'évaluation des apprentissages - Se préparer à l'épreuve de certification

### CONTENU DE LA FORMATION AVEC PREPARATION A LA CERTIFICATION

La formation s'organise autour des 3 domaines de compétences (D.C.).

**D.C.1 :** Accueillir et faciliter l'intégration de l'apprenti /apprenant : Préparer l'arrivée de l'apprenti/alternant dans l'entreprise- Accueillir l'apprenti/alternant à son arrivée dans l'entreprise- Faciliter l'intégration de l'apprenti/alternant durant la période d'essai

**D.C.2 :** Accompagner le développement des apprentissages et de l'autonomie professionnelle : Suivre le parcours avec le centre de formation- Organiser le parcours au sein de l'entreprise- Accompagner l'apprenti/alternant dans son parcours d'apprentissage

**D.C.3 :** Participer à la transmission des savoir-faire et à l'évaluation des apprentissages :

S'appuyer sur des situations de travail pour développer l'apprentissage / Guider la réflexion de l'apprenti /alternant sur ses activités professionnelles et d'apprentissage / Évaluer les acquis des apprentissages en situation de travail.

**Effectifs prévus :** Jusqu'à 15 Participants

**Date :** À définir en fonction des épreuves de certification (si souhaitées)

**Lieu :** En intra

**Tarif :** Formation et préparation à la certification (40h) /Préparation à la certification (7h) : Nous consulter

## 2- PREPARATION A LA CERTIFICATION : 7 heures

### Durée :

Session d'1 jour en présentiel de 7 heures

La préparation à la certification de Maître d'apprentissage s'adresse aux professionnels justifiant de l'accompagnement d'au moins un apprenti sur la durée totale de son parcours (la date de fin de l'accompagnement du dernier apprenti ne doit pas être antérieure de plus de 5 ans à la date de validation du dépôt du dossier d'inscription).

### OBJECTIFS PROFESSIONNELS VISES

Préparer à la certification

### COMPETENCES VISEES

Se préparer à l'épreuve de certification

### CONTENU DE LA PREPARATION A LA CERTIFICATION

Elaboration du dossier de présentation du candidat et étude de situations professionnelles issues de la pratique de maître d'apprentissage / Préparation à l'épreuve orale / Simulation de l'épreuve de certification.

Apports théoriques - Etudes de cas - Analyse de pratiques - Jeux de rôle et simulation - Participation à des jurys blancs, 1 séance de coaching

**Intervenant :** Cadre formateur, Consultant, Coach

**Niveau à la sortie :** Préparation à la Certification auprès d'un organisme certificateur avec élaboration du dossier de certification

Modalités de certification (A titre indicatif)

Épreuve orale d'une durée de 45 minutes au cours de laquelle le/la candidat(e) est questionné(e) par un jury à partir :

-d'un dossier de présentation formalisé en amont de la session d'examen et dans lequel le/la candidat présente les grandes lignes de son parcours professionnel.

-d'une présentation au cours de laquelle le/la candidat(e) démontre ses capacités à mobiliser des situations professionnelles de sa pratique métier pour construire des situations d'apprentissage et d'évaluation, lors de l'accompagnement du parcours d'un apprenti/alternant.

**Accessibilité aux personnes handicapées :** nos lieux de formation sont adaptés à l'accueil de personnes à mobilité réduite.

**Pour plus d'information, contacter le 06 62 90 96 93**



## DEVELOPPEMENT DE L'ANALYSE DES PRATIQUES PROFESSIONNELLES

**Public visé : Professionnels de santé**

**Durée : Selon format de APP**

**Prérequis : Aucun**

L'Analyse des Pratiques Professionnelles et la régulation d'équipe évoluent pour répondre aux besoins des secteurs sociaux, médico-sociaux et sanitaires.

### Qu'est-ce que l'Analyse des Pratiques Professionnelles ?

Ce terme englobe diverses approches utilisées par les professionnels pour réfléchir sur leur pratique. Ces approches varient sur le spectre de l'analyse individuelle à collective, de l'expérientielle à la théorique, mettant en lumière des perspectives variées sur les interactions avec les usagers, les professionnels et les institutions. La discussion entre équipes est essentielle pour clarifier les objectifs et les méthodes de chaque session.

Initialement, l'Analyse des Pratiques est conçue pour mieux répondre aux besoins des usagers et promouvoir leurs projets, en s'appuyant sur les situations concrètes vécues par les accompagnants. Elle cherche à enrichir les interventions en intégrant les divers points de vue des participants.

L'analyse des pratiques et la Régulation d'Équipe se concentrent davantage sur les dynamiques internes des équipes, leur fonctionnement et leur organisation.

### OBJECTIFS DES SESSIONS D'ANALYSE DES PRATIQUES

#### Pour les accompagnants :

- Offrir un espace pour verbaliser les expériences professionnelles et leurs défis.
- Encourager la diversité des perspectives dans l'application des pratiques éducatives.
- Accompagner l'expression des émotions et la gestion des ressources personnelles.
- Identifier les dynamiques et enjeux dans les relations professionnelles.
- Encourager la réflexion sur les pratiques personnelles et l'adoption de nouvelles méthodologies.

#### Pour l'équipe :

- Révisiter, questionner, améliorer ou transformer les pratiques collectives.
- Encourager la collaboration au sein de l'équipe.
- Cultiver un sens partagé des objectifs à travers des stratégies collectives.

#### Déontologie :

Un cadre déontologique rigoureux est établi pour assurer l'efficacité des groupes d'analyse des pratiques, incluant les valeurs collectives et les règles de fonctionnement. Ce cadre aide à maintenir la confiance et le respect des limites lors des sessions.

**Effectifs prévus :** Jusqu'à 15 Participants

**Date :** À définir

**Lieu :** En intra ou Inter

**Tarif :** Nous consulter

**Accessibilité aux personnes handicapées :** nos lieux de formation sont adaptés à l'accueil de personnes à mobilité réduite.

**Pour plus d'information, contacter le 06 62 90 96 93**





# FORMATION DE FORMATEUR : LES FONDAMENTAUX POUR CONCEVOIR ET ANIMER ET EVALUER UNE FORMATION

**Public visé : tous publics susceptibles d'exercer des activités de formateur**  
**Pré requis : tout professionnel envisageant de mener des actions de formation**  
**Modalités de formation : formation en présentiel**  
**Durée de formation : 5 jours soit 35 heures de formation**

Cette formation aide le professionnel à acquérir des compétences dans le domaine de la formation. Elle est obligatoire pour animer une formation professionnelle certifiante. Pour cela, il convient de savoir être pédagogue pour concevoir une formation efficace et dynamique. Une formation qui va permettre à ces participants de construire des compétences au service de leur pratique. Cette formation vous aidera à savoir gérer un groupe et animer une formation de façon ludique.

## OBJECTIFS

Savoir être pédagogue  
 Etre capable de construire un dispositif de formation  
 Savoir réaliser un support pédagogique  
 Savoir contenir un groupe tout en dynamisant les interactions  
 Savoir gérer les situations difficiles  
 Savoir évaluer un dispositif de formation

## CONTENU

Devenir pédagogue en s'appuyant sur les sciences de l'éducation  
 Concevoir une formation efficace et dynamique  
 Réaliser des supports pédagogiques de qualité  
 Mettre en place des temps rituels de la formation  
 Savoir animer une formation  
 Faire face aux situations délicates  
 S'initier aux outils digitaux et au blended learning  
 Les pratiques d'évaluation

## MÉTHODES, MOYENS PÉDAGOGIQUES ET TECHNIQUES

### Méthodes pédagogiques :

Les méthodes pédagogiques sont orientées vers la construction de savoirs et de compétence au travers d'une posture réflexive et relèvent d'une pédagogie différenciée. Elle mobilise des méthodes affirmatives, interrogatives et actives pour favoriser l'émergence de savoirs d'action.

### Moyens pédagogiques :

Brainstorming, diaporamas interactifs, analyse de la pratique, situations simulées, travail de groupe. Les participants qui le souhaitent pourront être filmés.

**Moyens techniques :** WIFI, Barco, Retroprojecteur, paper board, bloc notes, supports de cours numériques et papiers

### Profil du ou des formateur(s) :

Formateur et Consultant, Master II Sciences de l'Education

### Evaluation de la formation :

En amont : Quizz test pré formation, analyse des besoins et des attentes

A chaud : Questionnaire de satisfaction, Grille d'auto-évaluation des compétences.

o A distance de la formation : évaluation de l'impact de la formation sur les pratiques individuelles et collectives au travers d'indicateurs définis avec le commanditaire

### Sanction de la formation :

Délivrance d'une attestation de suivi de formation

**Effectifs prévus :** Jusqu'à 22 Participants

**Date :** À définir

**Lieu :** À définir

**Tarif :** En intra Nous consulter/ En inter : 2850 euros

**Accessibilité aux personnes handicapées :** nos lieux de formation sont adaptés à l'accueil de personnes à mobilité réduite.

**Pour plus d'information, contacter le 06 62 90 96 93**



# PRÉPARATION AU CONCOURS D'INFIRMIER DIPLÔMÉ D'ÉTAT (IDE) (FORMATION CONTINUE PROFESSIONNELLE)

**Public visé : candidats relevant de la formation professionnelle continue telle que définie par l'article L.6311-1 du code du travail, et justifiant d'une durée minimum de 3 ans de cotisation à un régime de protection sociale à la date d'inscription aux épreuves de sélection**  
**Format : en présentiel et en distanciel**

## PREPARATION PARCOURS COMPLET INTENSIF

**Durée :** 84 heures sur 12 jours + 5 jours de stage + 2 heures de coaching

### OBJECTIFS

Découvrir les différents métiers du soin  
Découvrir les spécificités du métier d'infirmier, en repérer les exigences  
Connaitre le programme de formation infirmier  
Comprendre les nouveaux formats d'un CV pour réaliser le sien  
Mettre au jour ses savoirs et compétences et identifier les transferts possibles dans le métier d'infirmier  
Analyser son parcours professionnel et repérer les liens avec le métier d'infirmier  
Savoir rédiger une lettre de motivation  
Savoir analyser et argumenter un texte,  
Acquérir une culture dans les grands thèmes du domaine sanitaire et social  
Maîtriser les règles de base en mathématiques, conversions, produits en croix et résolution de problèmes simples.  
Se préparer à l'épreuve orale pour l'entrée en formation IFSI  
Savoir construire, présenter son projet professionnel devant un jury.

### CONTENU

Découverte des métiers du soins  
Fondamentaux du soin  
Connaissance du métier  
Préparation à l'épreuve écrite « sanitaire et sociale »  
Aide à l'élaboration du projet professionnel, CV et lettre de motivation  
Préparation à l'épreuve orale

Modalité de mise en œuvre : de novembre à mars  
Effectifs prévus : jusqu'à 25 participants  
Tarif : 1380 euros

## PARCOURS PARTIEL

**Durée :** 4 jours de stage + 2 heures de coaching

### OBJECTIFS

Comprendre les nouveaux formats d'un CV pour réaliser le sien Mettre au jour ses savoirs et compétences et identifier les transferts possibles dans le métier d'infirmier  
Analyser son parcours professionnel et repérer les liens avec le métier d'infirmier  
Savoir rédiger une lettre de motivation  
Savoir analyser et argumenter un texte,  
Acquérir une culture dans les grands thèmes du domaine sanitaire et social  
Maîtriser les règles de base en mathématiques, conversions, produits en croix et résolution de problèmes simples  
Se préparer à l'épreuve orale pour l'entrée en formation IFSI  
Savoir construire, présenter son projet professionnel devant un jury.

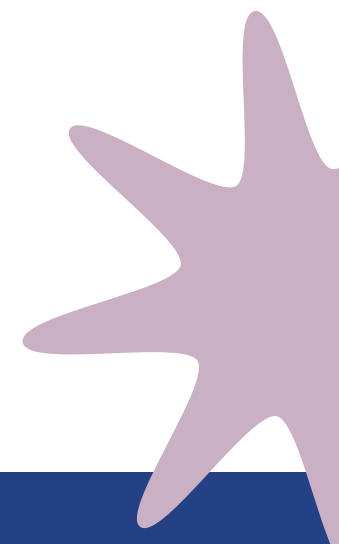
### CONTENU

Préparation à l'épreuve écrite « sanitaire et sociale »  
Aide à l'élaboration du projet professionnel, CV et lettre de motivation  
Préparation à l'épreuve orale

Modalité de mise en œuvre : de novembre à mars  
Effectifs prévus : jusqu'à 25 participants  
Tarif : 345 euros

**Accessibilité aux personnes handicapées :** nos lieux de formation sont adaptés à l'accueil de personnes à mobilité réduite.

**Pour plus d'information, contacter le 06 62 90 96 93**



## PRÉPARATION AU CONCOURS AS (AIDE SOIGNANT)

### DEROULEMENT DE LA SELECTION D'ENTREE EN IFAS

La sélection des candidats est effectuée par un jury de sélection sur la base d'un dossier et d'un entretien destinés à apprécier les connaissances, les aptitudes et la motivation du candidat à suivre la formation d'aide-soignant. L'ensemble fait l'objet d'une évaluation par deux évaluateurs : une aide-soignante en activité professionnelle et un formateur infirmier ou cadre de santé d'un institut de formation paramédical.

### PRESENTATION DE LA PREPARATION

SYNERGY SANTE propose un accompagnement au concours aide soignant alliant proximité et individualisation.

#### Public vise :

Cette formation s'inscrit d'une part dans le cadre du plan national pour l'emploi « afin de permettre à chaque demandeur d'emploi d'accéder aux opportunités d'emploi », à des jeunes peu ou pas qualifiés qui ont intégré le dispositif « contrat d'avenir », et d'autre part à des candidats en poursuite de scolarité ou reconversion professionnelle. Pour être admis à suivre les études conduisant au diplôme d'Etat d'aide-soignant, les candidats doivent être âgés de dix-sept ans au moins à la date de leur entrée en formation ; aucune dispense d'âge n'est accordée et il n'est pas prévu d'âge limite supérieur.

**Pré-requis :** pour les demandeurs de la gratuité régionale  
Projet professionnel validé par les prescripteurs (Pôle Emploi, Mission locale)  
en adéquation avec la connaissance du métier visé.

### OBJECTIF DE LA FORMATION

#### Objectif global :

Permettre aux apprenants de confirmer leur projet professionnel et d'optimiser leurs chances de réussite à la sélection, une meilleure connaissance du métier visé et l'acquisition de savoirs généraux.

#### Objectifs spécifiques :

Renforcer ses acquis scolaires  
Découvrir les différents métiers du soin  
Etre capable d'argumenter ses motivations et sa connaissance du métier d'AS  
Etre capable d'argumenter une situation en lien avec le milieu des Soins  
Se connaître pour mieux communiquer  
Construire son projet de formation

### CONTENU DE LA FORMATION

**Module 1 :** Élaboration du dossier d'inscription : analyse du parcours et de l'expérience professionnelle, lettre de motivation, curriculum vitae, méthodologie d'analyse d'une situation (42 heures)

**Module 2 :** Culture sanitaire et sociale, sensibilisation aux soins grand âge (56 heures)

**Module 3 :** Développement et renforcement des compétences et des connaissances indispensables à la formation d'aide-soignante (sciences humaines, biologie, bases de mathématiques, méthodologie de travail) (60 heures)

**Module 4 :** Métier et Formations : communication écrite et orale, argumentation et soutenance du projet. (42 heures)

**Module 5 :** Suivi et accompagnement professionnel (10 heures)

### METHODES PEDAGOGIQUES

- Apports théoriques
- Travaux en groupe restreint
- Immersion en milieu professionnel
- Suivi pédagogique individualisé
- Accompagnement individuel au dossier de candidature

### DUREE ET ORGANISATION DE LA FORMATION

**Modalité de mise en œuvre :** de août à octobre

**Durée :** 210 heures, à raison de 3 jours par semaine, de 8h30 à 12h30 et de 13h30 à 16h30, en fonction du planning qui vous sera donné.

**Stage :** de 6 semaines est prévu (la recherche de ce stage est à l'initiative du candidat, elle doit se faire dès l'inscription sous peine de ne pas avoir de place)

**Coût de la formation :** 1700 euros

**Financement possible de la formation :** fonction de votre profil (Employeur, ANPE, Mission locale, Région...)

**Accessibilité aux personnes handicapées :** nos lieux de formation sont adaptés à l'accueil de personnes à mobilité réduite.

Pour plus d'information, contacter le 06 62 90 96 93